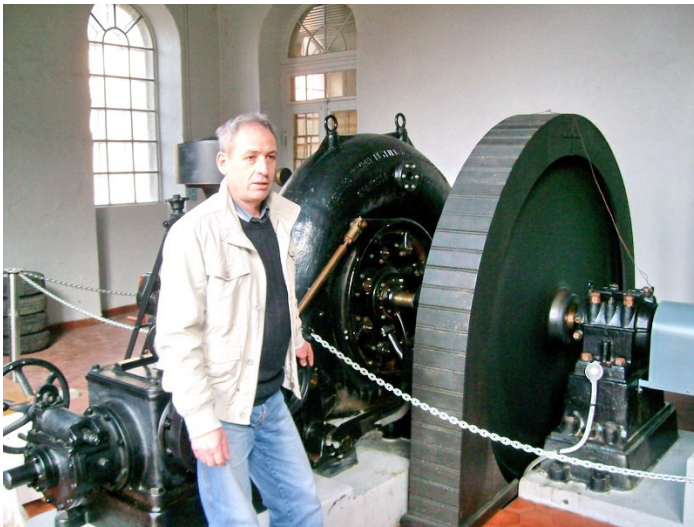


Microcentrale Hydroélectrique Mittlach



La microcentrale hydroélectrique à Mittlach/ vallée de Munster, produit de l'électricité de la rivière Fecht à la jonction Kolben-Fecht et Langenwasen dans une petite ancienne usine d'industrie textile. La microcentrale origine de 1927 et a une puissance électrique de 75 Kilowatt et produit environ 450 000 kWh par an. C'est plus que les besoins d'une commune de 320 personnes comme celle de Mittlach dans le Parc naturel régional des Ballons des Vosges.

Marc Durr de Mittlach, technicien, a acheté la microcentrale en 2007 avec un crédit bancaire. Elle a été remise aux normes modernes en 1998 par le propriétaire précédent avec le soutien de la Région Alsace et l'investissement de 1 Mio. franc. L'ensemble montagne, vallée, canaux et turbine est très pittoresque.



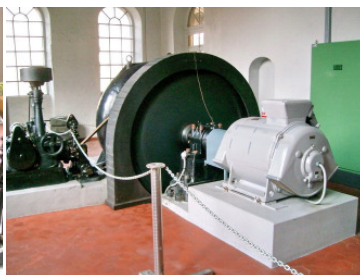
un des deux barrages



le rateau



la turbine

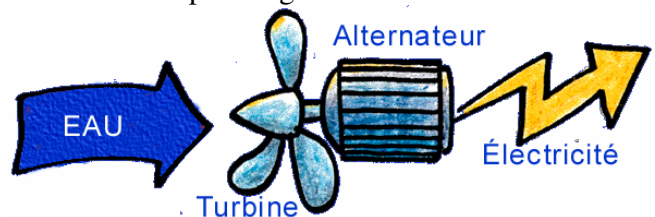


l'alternateur et roue à inertie

Toutes les deux rivières donnent de l'eau aux canaux qui se réunissent au dessus d'un canal couvert d'environ 100 m. La turbine Francis origine de 1927, et l'alternateur de 75 kW

était produit par l'ancien VEB WEM à Dessau, Allemagne. Un régulateur et une grande roue à inertie complètent la machine. La différence en hauteur est 10 m. Le courant alternatif produit avec une tension de 380 Volt est vendue à EDF à présent au tarif de 0,091 € le kWh en hiver (nov.-mars) et 0,041 € en été (avril-oct.), adapté chaque année. Le contrat actuel de 1999 a une durée de 15 ans. La période d'amortissement est estimée à 10 ans.

Pendant quelques semaines en été et en hiver, s'il y a trop peu d'eau dans les rivières, la microcentrale est arrêtée. Pour les poissons, il y a des ouvertures dans les barrages, merci de voir le photo à gauche.



fonctionnement, très simplifié. source : www.alteralsace.org



l'ancienne usine (avec la turbine), derrière le parking et l'arrêt bus

Ouvert toute l'année, mais impossible quelquefois en hiver. La visite seulement sur demande et comme visite guidée. Les canaux, le bassin et les barrages sont bien visible depuis la voie publique et d'un petit parc, mais la turbine uniquement en entrant dans le bâtiment avec notre consentement.

Contact :

Pour annoncer toute visite merci de nous contacter par téléphone, par courrier ou par courrier électronique. Nous sommes des résidents permanents à Mittlach :

Marc DURR, 17, rue Erbersch, F-68380 MITTLACH
0033(0)3-89-776391, mdurr@wanadoo.fr

T.H.E.M.A. Turbine Hydro Electric Mittlach Alsace

L'accès : L'accès se fait à **voiture** ou à **vélo** par la route passant Colmar, Munster et Metzeral. A Mittlach, vous trouvez la microcentrale, rue Erbersch, vis-a-vis l'hôtel Valneige et à côté d'un parking. Par **transport commun** prenez le train TER de Colmar à Metzeral www.ter-sncf.com/alsace/index.asp, bus ligne 217, www.cg68.fr (horaires des bus, L-V, rare), arrêt Hôtel Valneige, www.valneige.fr

à **pied de Metzeral** gare, 3,5 km à Mittlach : prenez le chemin du côté nord de la Fecht à travers le bois de la Wormsa

Texte selon info par Marc Durr et Laurence Rey DNA, 29 août 2008
réaction et photos Dr. Georg Löser (090308 Mittlach Durr hydro).
Merci pour le soutien du Umweltministerium Baden-Württemberg, du Agenda21 Büro Freiburg, de l'ECO-Stiftung für Energie-Klima-Umwelt et des nombreux bénévoles pour le projet Sentiers Solaires