

# Artenvielfalt in Freiburgs “potentiellen” Baugebieten

*Alexander Milles*



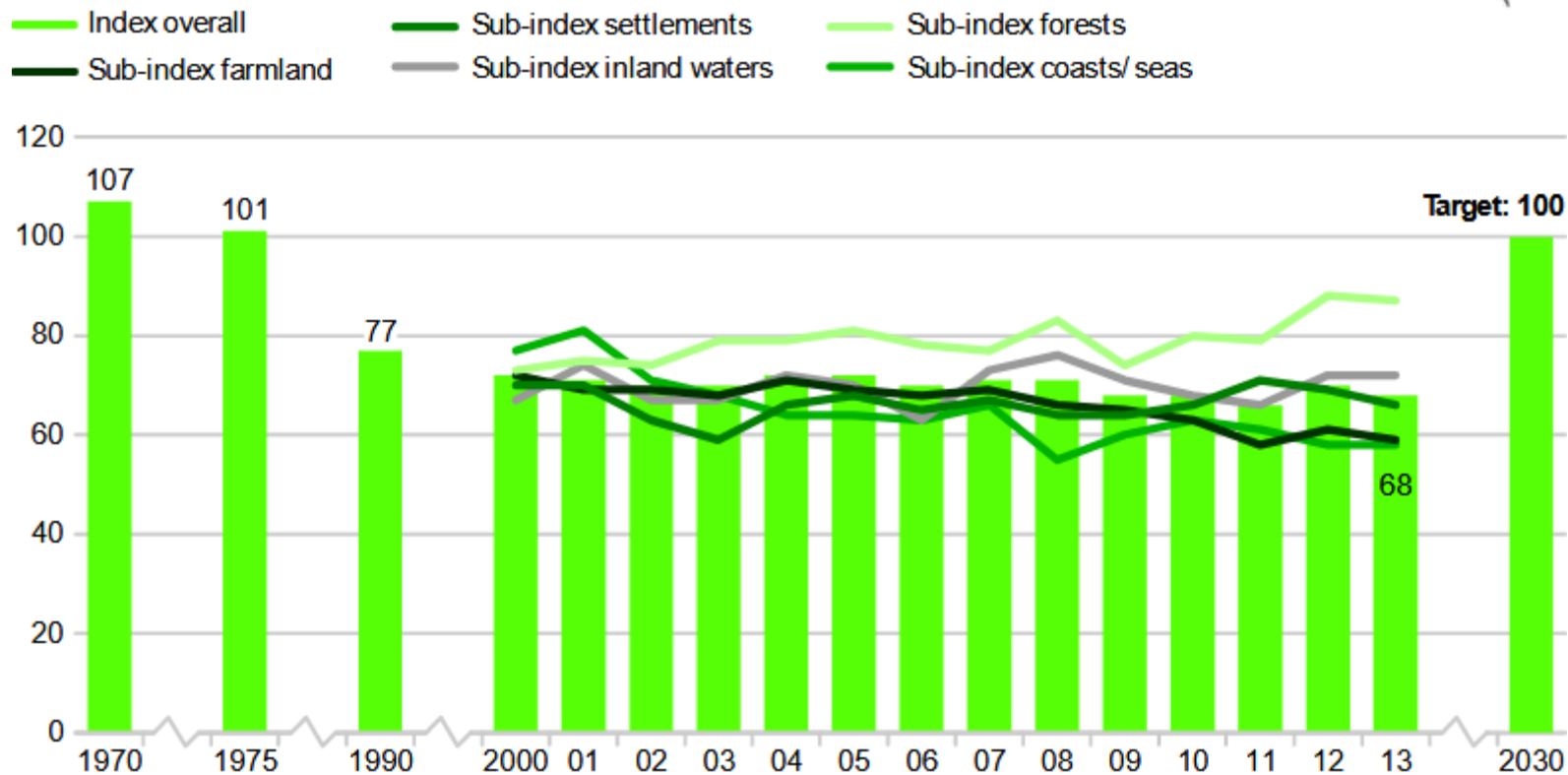
# Ökologische Belastungsgrenzen

nach Johan Rockström, Stockholm Resilience Centre et al. 2009



## Species diversity and landscape quality

Index 2030 = 100



The sub-indicator for the Alps is currently suspended across the entire data series. The historical values for 1970 and 1975 are reconstructed. The target values for the sub-indicators and the overall indicator are to be checked by 2020.

Source: Federal Agency for Nature Conservation, April 2016

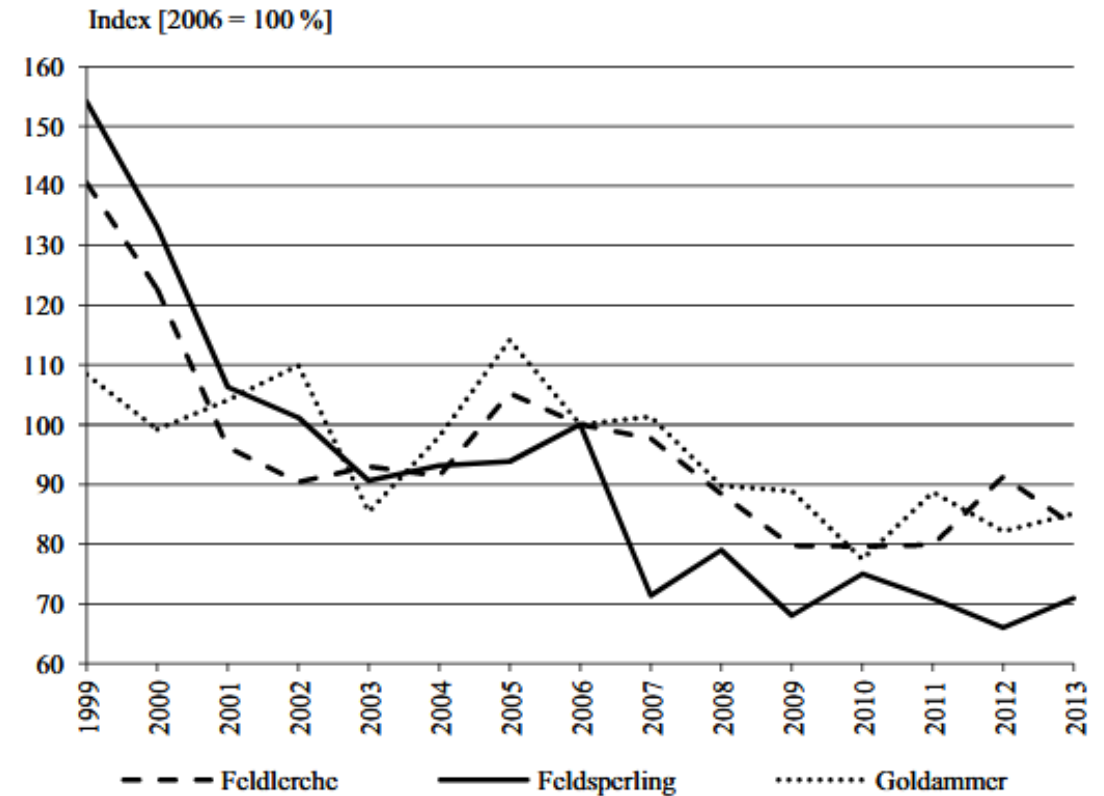
© Statistisches Bundesamt (Destatis), 2017

# ... und im Ländle?

50 Prozent der 22 häufigen Brutvögelarten in Baden-Württemberg zeigen eine starke bis leichte Bestandsabnahme!

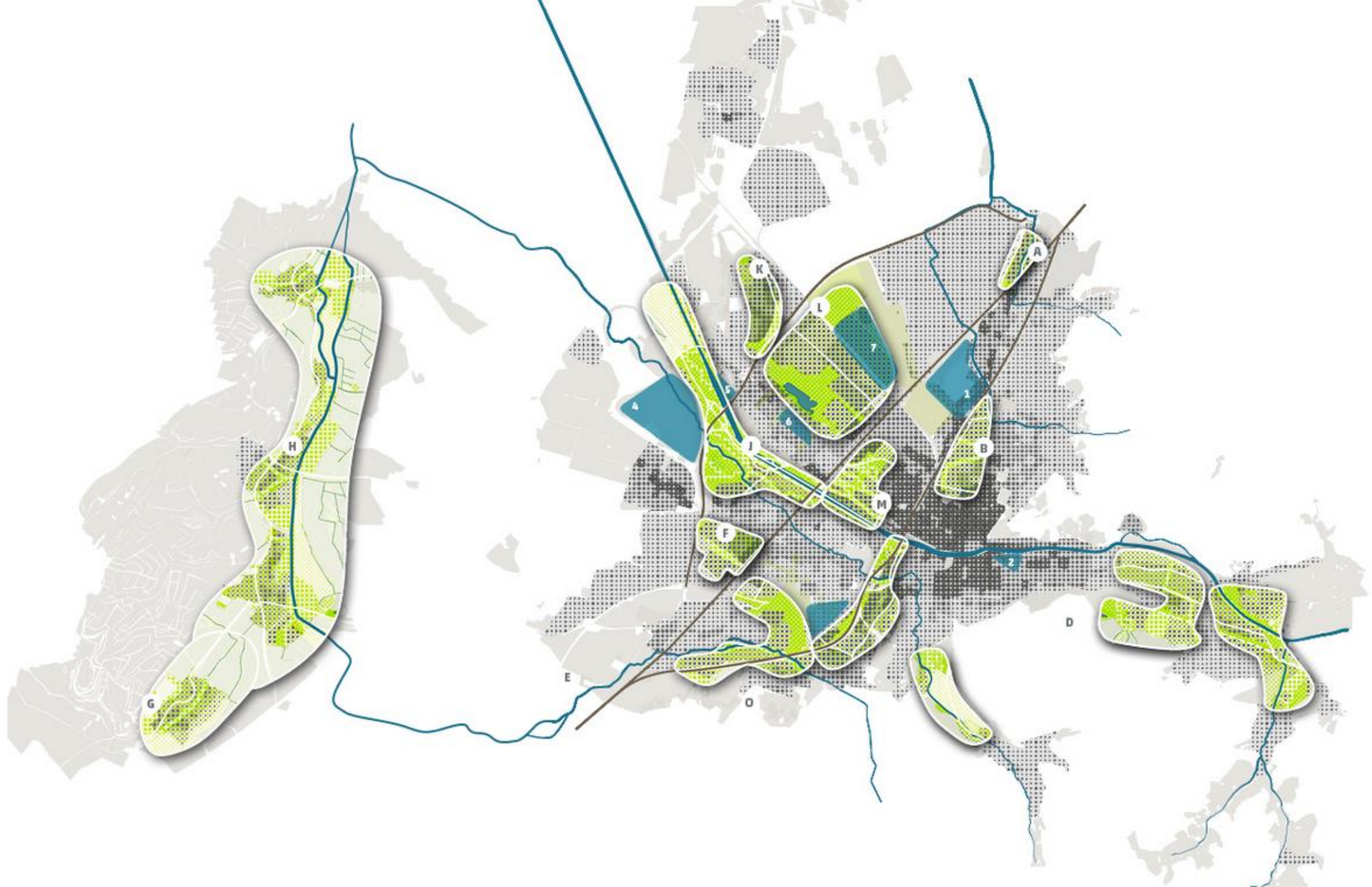
- Intensivierung der Landnutzung
- Zunehmende Zerschneidung und Verbauung
- Verstärkte Erholungsnutzung der Landschaft

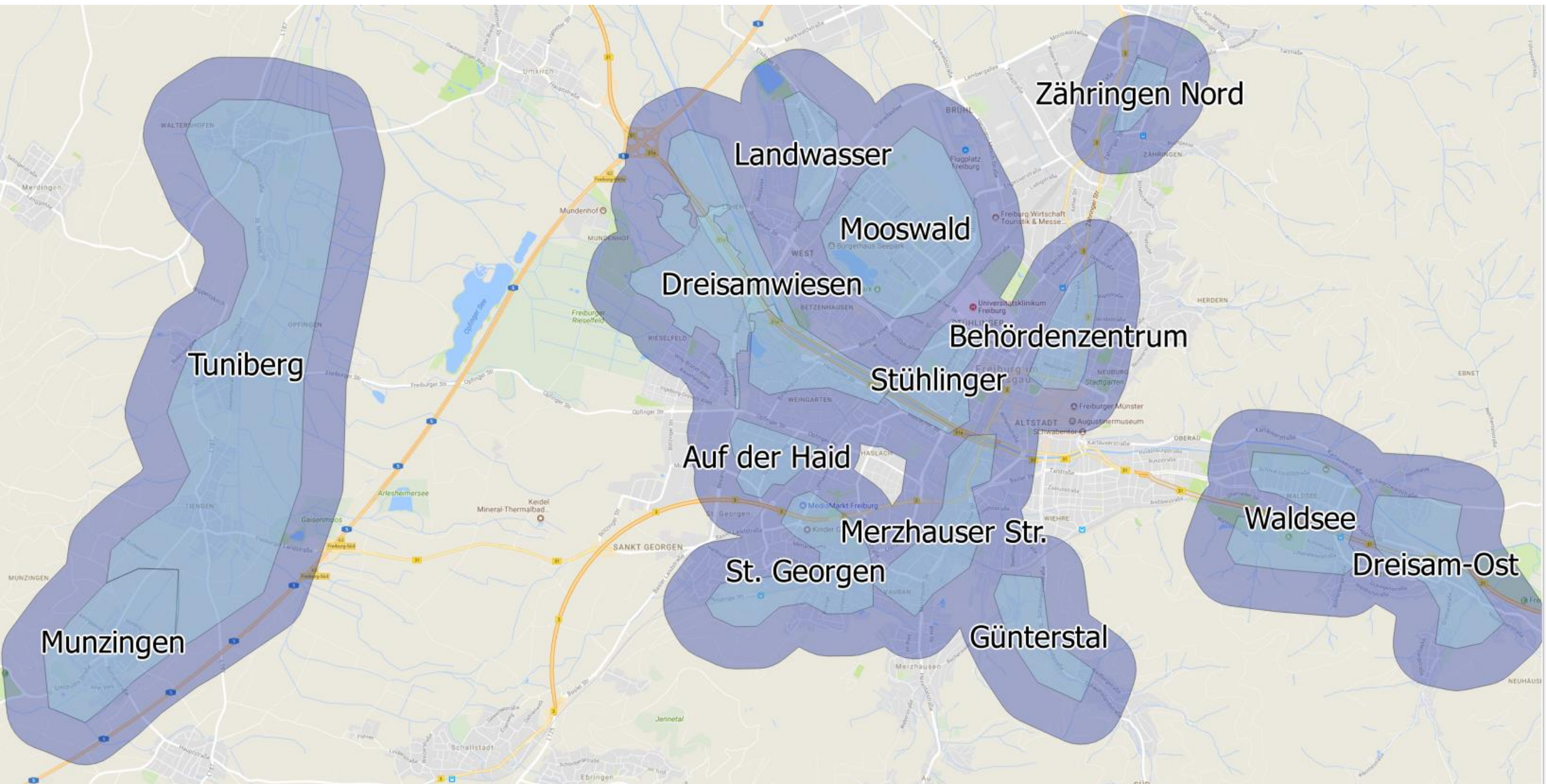
Quelle: Landtag BaWü Drucksache 15 / 7930



# Aktuell: Insektensterben







Tuniberg

Munzinger

Landwasser

Mooswald

Dreisamwiesen

Behördenzentrum

Stühlinger

Auf der Haid

Merzhauser Str.

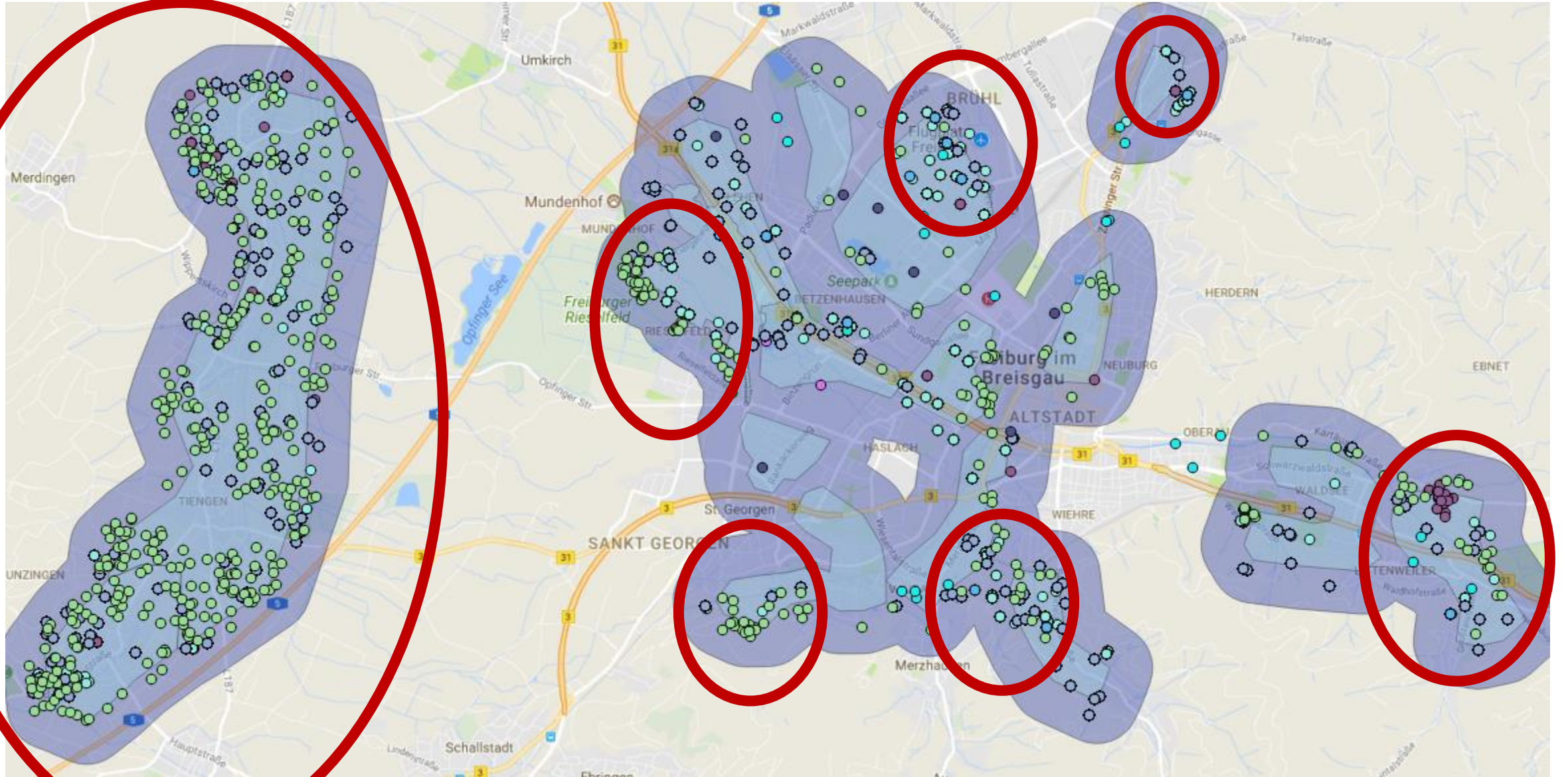
St. Georgen

Günterstal

Zähringen Nord

Waldsee

Dreisam-Ost





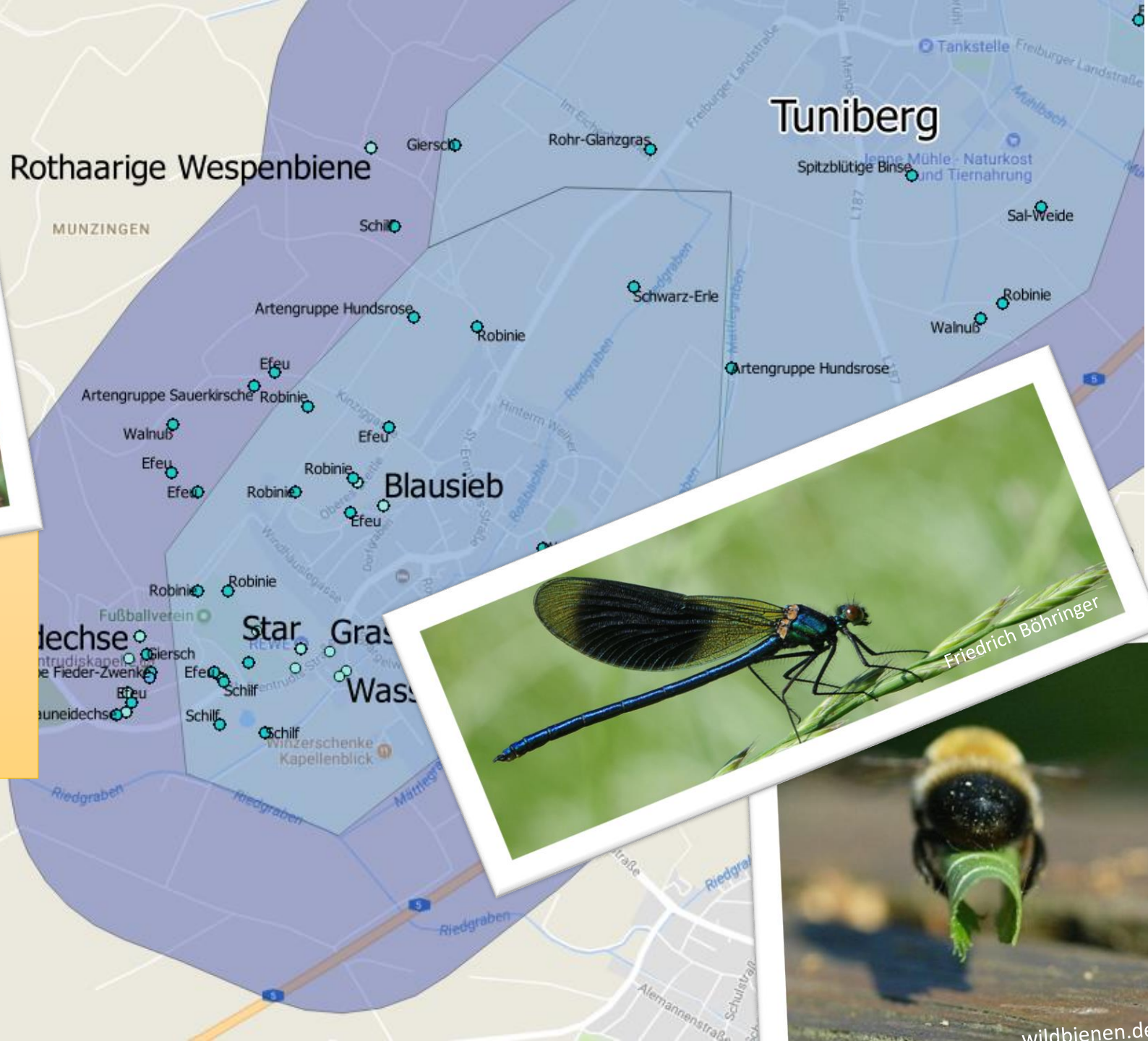


- FFH-Art
- Rote Liste 2 (stark gefährdet)



- FFH-Art, streng geschützt
- Rote Liste 2 (stark gefährdet)

## Rothaarige Wespenbiene





biennen-Art

Rotklee-Blauling

Picus viridis

Feldlerche

Feldgrille

Kiebitz

Dohle

Feldlerche

Feldlerche

Feldgrille

Rainfarn

Kurzschwänziger Bläuling



Perspektivplan?

Perspektivwechsel!