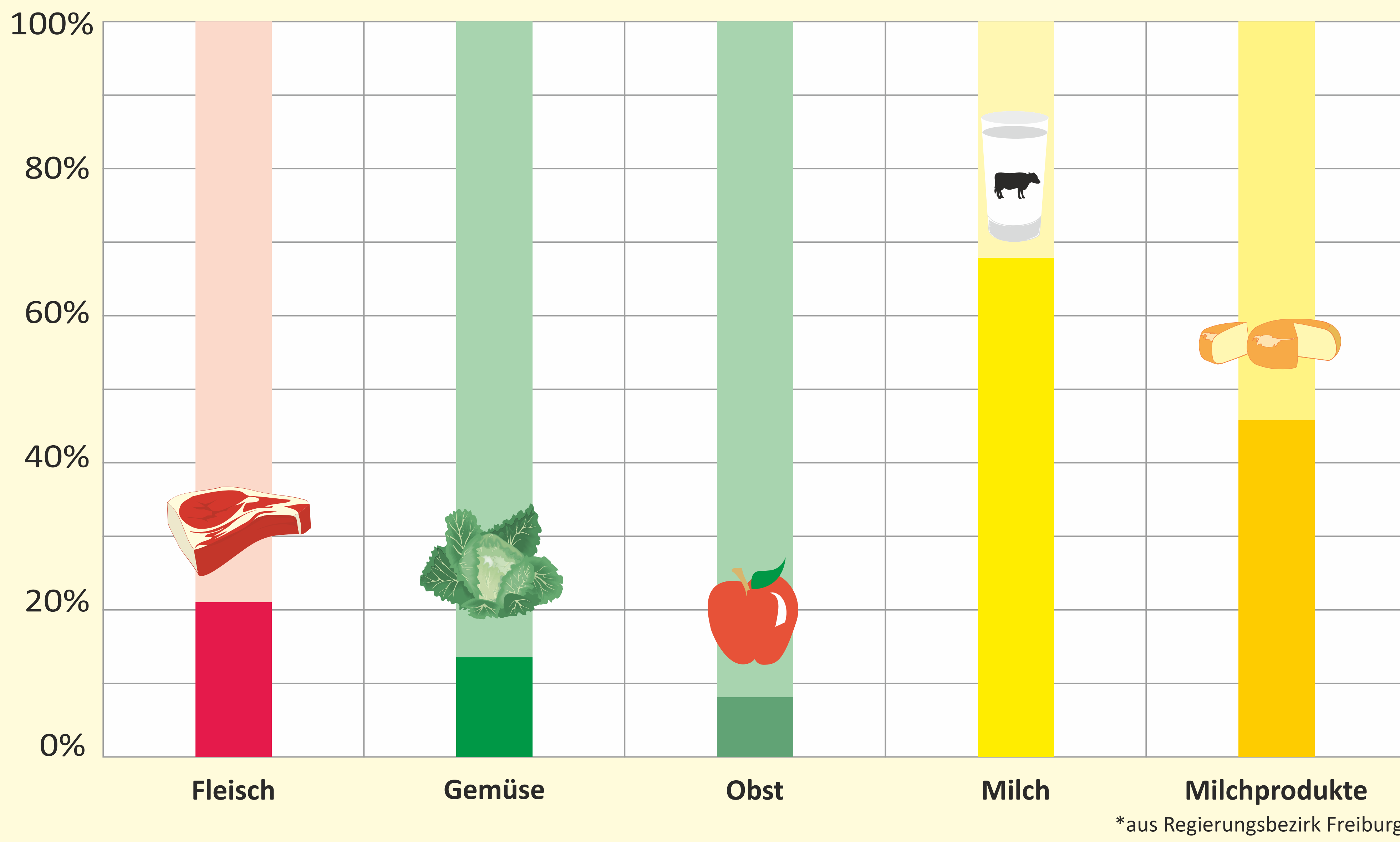
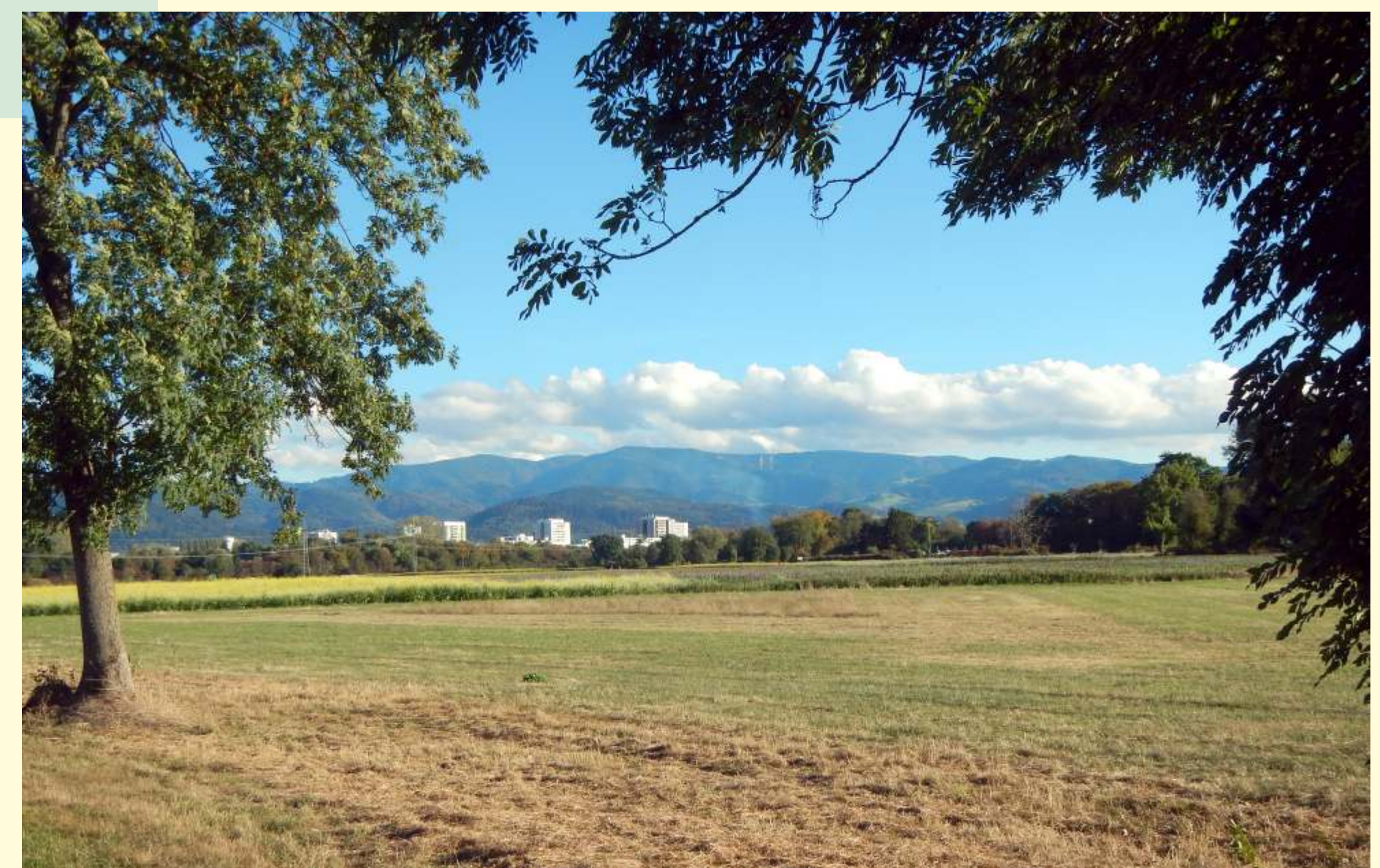
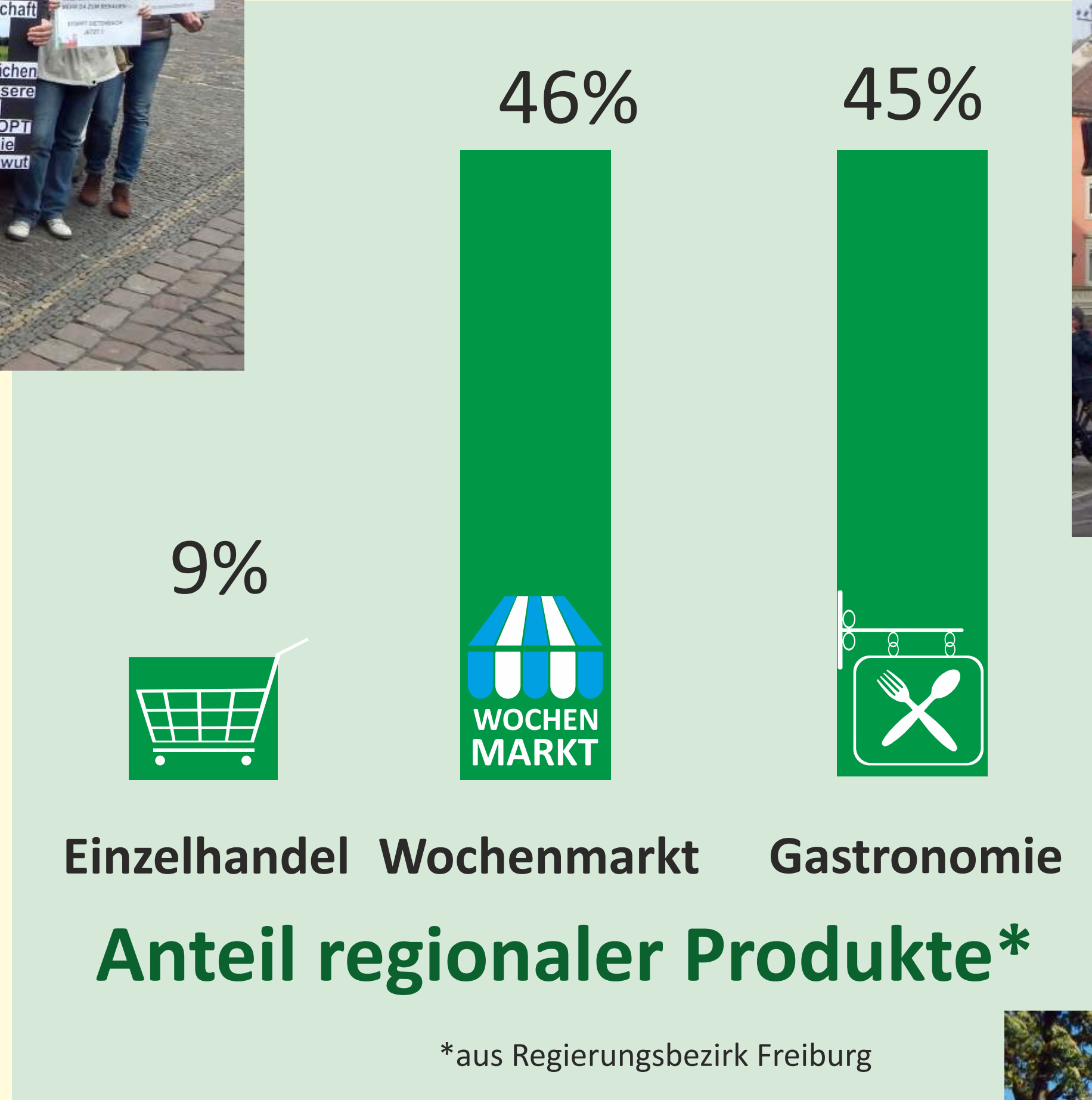


Anteil regionaler* Produkte am Konsum in Freiburg i. Br.



Freiburg ernährt sich nur zu ca. 20% aus dem Regierungsbezirk.
Bei Obst und Gemüse sind es nur 8 bzw. 12 %!

Eine komplette Versorgung wäre bei Ausschöpfung des Potentials regionaler Produkte nur z. B. bei Milch und Milchprodukten möglich.



**Rettet die regionale Landwirtschaft und Natur:
Pro ökosozialen Umbau von Stadt und Region fürs Wohnen!
Stoppt das Bauen auf der „grünen Wiese“!**

