

# Bevölkerungsdichte, 2012

Anzahl Einwohner pro km<sup>2</sup>

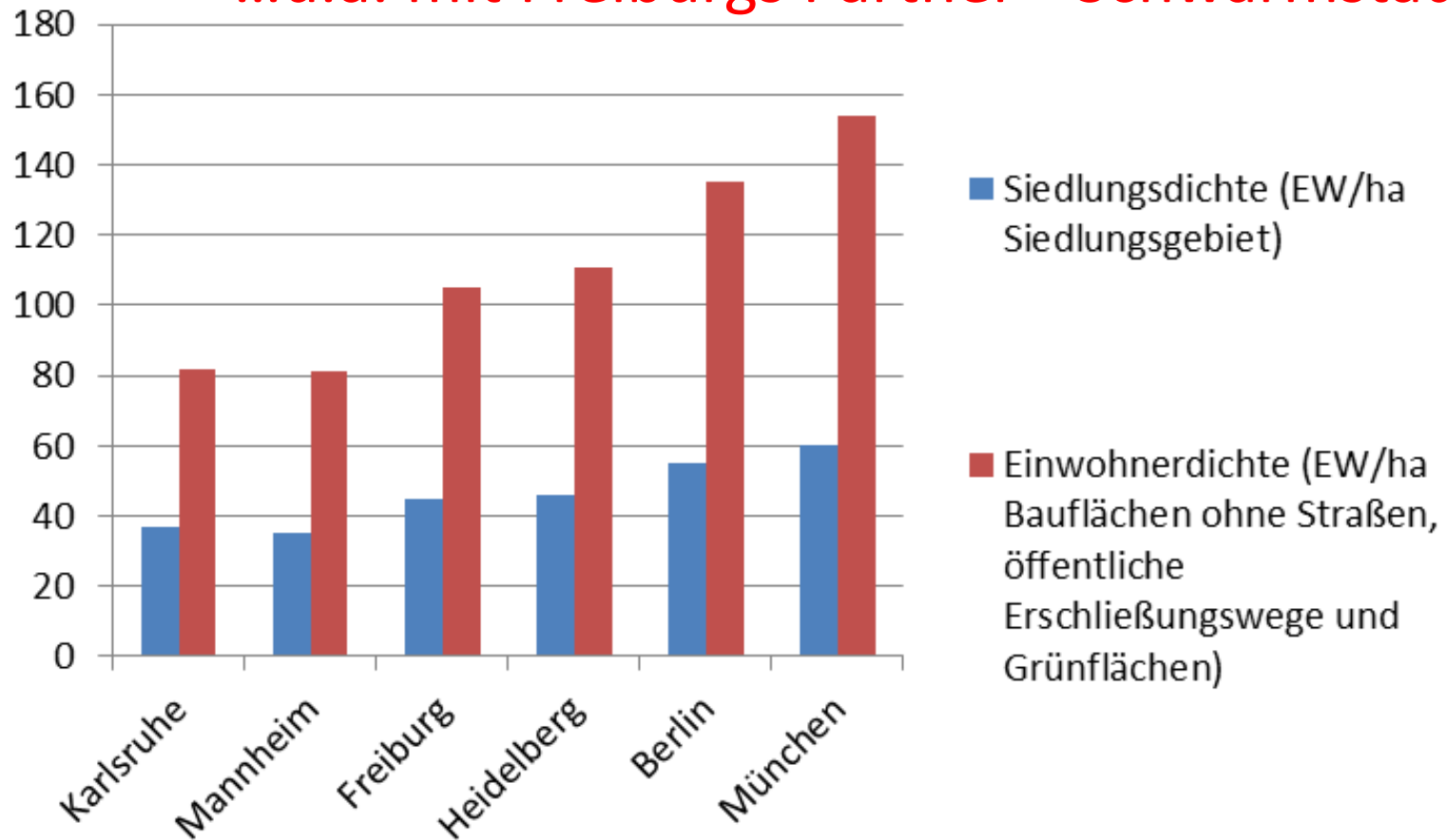


Im Ranking der 100 am dichtesten bevölkerten Städte Deutschlands belegt Freiburg den letzten Platz

1 Daten aus einem anderen Jahr der Periode 2010-2012

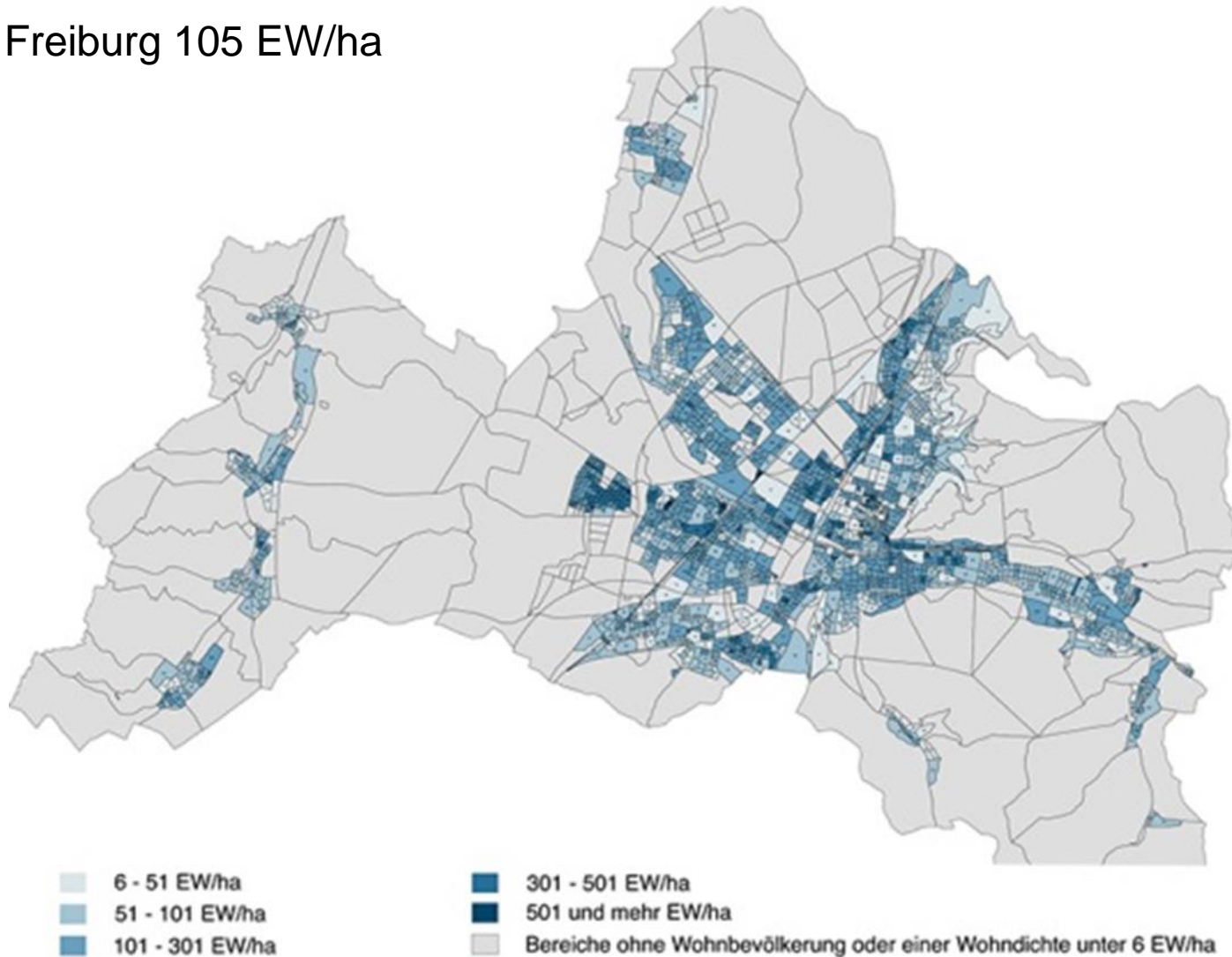
# Städtevergleich

...u.a. mit Freiburgs Partner-«Schwarmstädten»

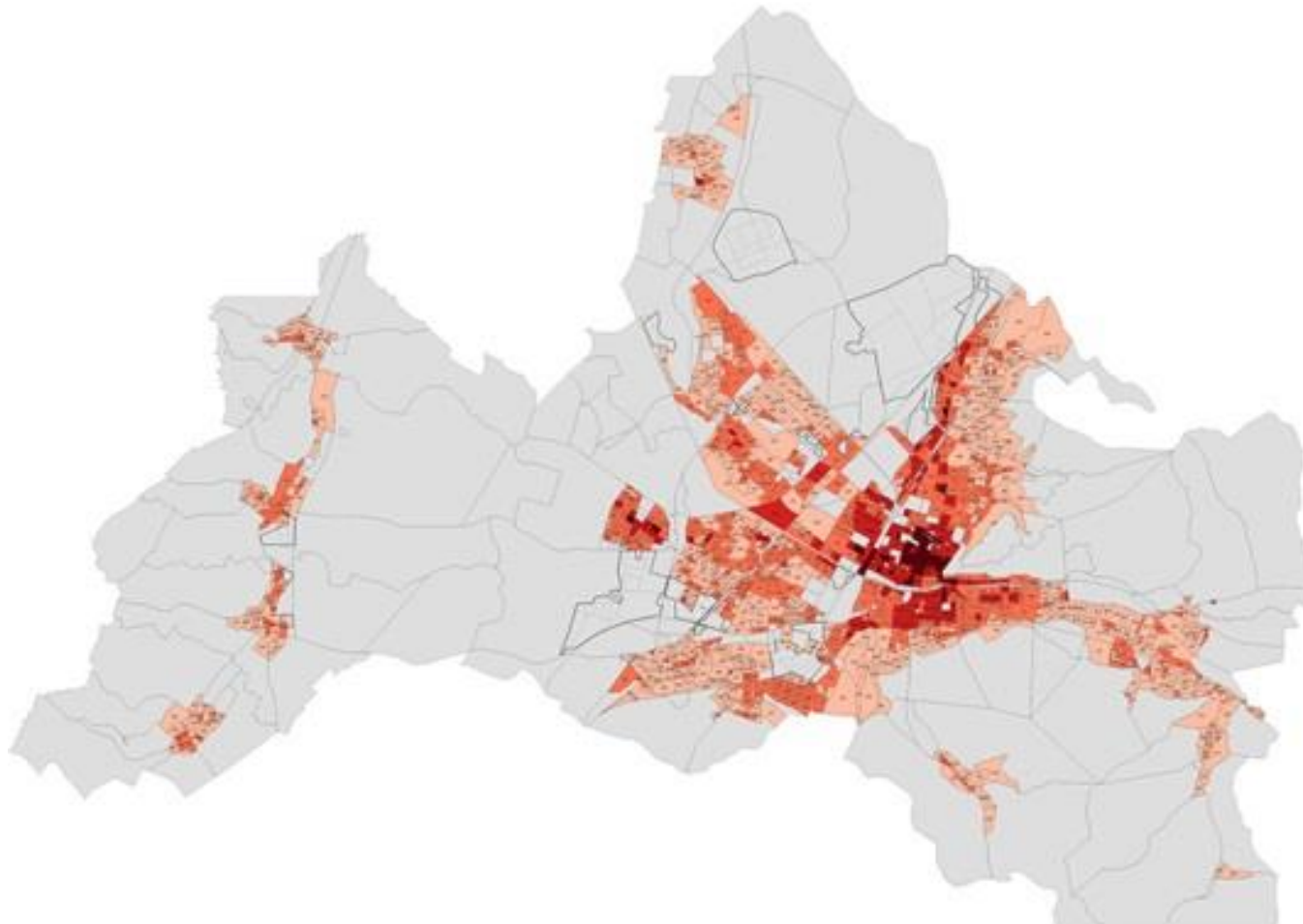


# Einwohnerdichte

Ø Freiburg 105 EW/ha



# Bauliche Dichte

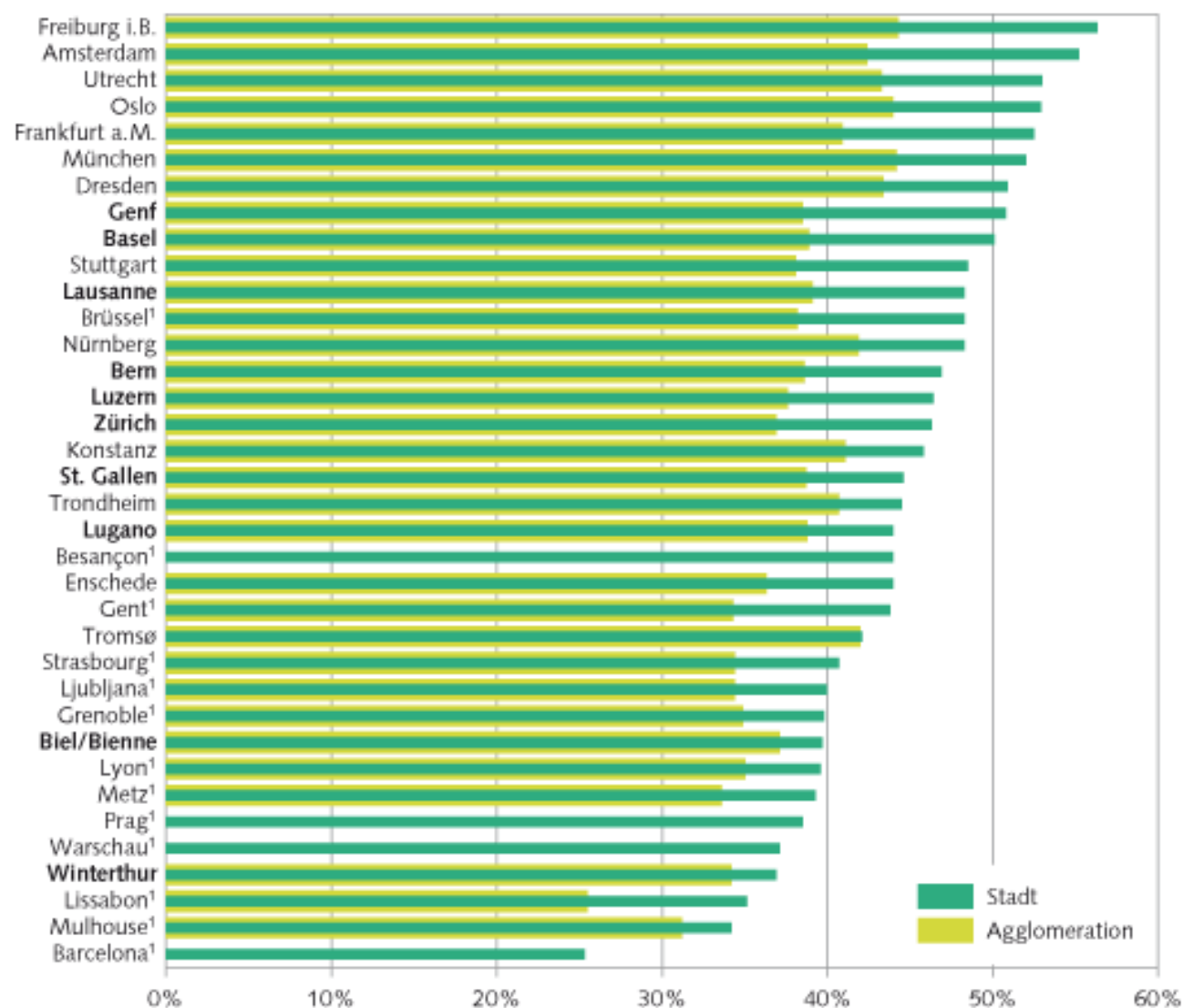


- Sehr hohe bauliche Dichte (GFD 3,0 und mehr)
- Hohe bauliche Dichte (GFD 1,8 bis 2,9)
- Mittlere bauliche Dichte (GFD 0,9 bis 1,7)

- Geringe bauliche Dichte (GFD 0,1 bis 0,8)
- Gewerbe- oder Industrieflächen
- Statistischer Baublock

## Einpersonenhaushalte, 2012

Anteil der Einpersonenhaushalte an allen privaten Haushalten, in %



1 Daten aus einem anderen Jahr der Periode 2010-2012

**NEUE  
BODENINITIATIVE**

Am 28. Februar 2016

**67% JA**



**BEBBI,  
GIB S LAND  
NIT US  
DR HAND!**



**UNSER BODEN,  
UNSERE  
ZUKUNFT**

[Home](#)

[JA zu Basel](#)

[Statements](#)

[Wir unterstützen](#)

[Archiv](#)



# Grundsteuer: Zeitgemäß!

Ein bundesweiter Aufruf zur Grundsteuerreform

[www.grundsteuerreform.net](http://www.grundsteuerreform.net)