

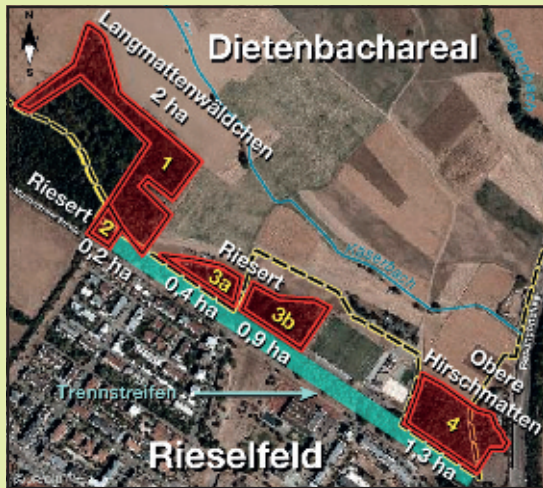


♥ Mein Patenbaum
im Dietenbach lebt
und atmet. Noch.

Aber die Rodung droht.
Hilf mit einer Baumpatenschaft
die wertvollen Bäume und
Wälder in Freiburg Dietenbach
zu erhalten und unterstütze den
Protest gegen die Rodung
von ca. 5 ha Wald (mehr als
3.700 größere Bäume!) für den
Neubaustadtteil Dietenbach.

Alle 3 Sekunden wird weltweit ein Waldstück in der Größe eines
Fußballfeldes gerodet. In Deutschland verschwinden täglich
60ha Grünland unter Beton. Mit fatalen Folgen für unser Klima
und unsere Zukunft. Stoppt Dietenbach **JETZT!**





Hintergrund:

„Für Dietenbach wird kein einziger Baum gefällt“ so die Aussage der Stadt während des Bürgerentscheides 2019.

Ein Jahr später bereits will man nichts mehr davon wissen: **fast alle Waldflächen zwischen Rieselfeld und Dietenbach stehen auf der Rodungsliste.**

◀ siehe rot markierte Flächen)

Viele Bäume wurden in letzter Zeit umweltgerecht mit Sumpfkalk nummeriert, ihnen wurde so ein Gesicht und eine Stimme gegeben. **Die Patenschaft für einen Baum mit GPS-Daten kostet 35,- €**, damit hilfst Du unserem Protest gegen die Rodung und Vernichtung der ökologisch wertvollen Wälder und der Dietenbacher Acker- und Grünflächen. **Wir stehen für den Erhalt der Dietenbacher Aue als Lebensraum für zahlreiche Tiere, Erholungsgebiet für uns Menschen und für die regionale Landwirtschaft.**

Wenn Du möchtest kannst Du Deinen Patenbaum im Dietenbach auch besuchen – bitte aber rücksichtsvoll und mit Ruhe und Respekt der Natur gegenüber! Begleite ihn durch die Jahreszeiten und freue Dich an seinen Veränderungen – so ein Baum ist ganz viel Leben! Gerne erhältst Du auf Anfrage auch eine Patenschafts-Urkunde per eMail – so kannst Du eine ganz persönliche Baumpatenschaft verschenken.

Wie geht es?

Nimm mit uns per mail Kontakt auf landwirtschaft.dietenbach@gmail.com oder überweise direkt auf unser Konto 35,- € (ein Baum) oder 60,- € (zwei Bäume). Wichtig: im Betreff bitte „Baumpatenschaft“ angeben mit Deinem Namen und eMail Adresse – für die Bekanntgabe der Baumnummer! Weitere Infos: www.biprolandwirtschaft.de

BI Pro Landwirtschaft und Wald

Volksbank Freiburg DE60 6809 0000 0040 3299 00.

Herausgeber: BI Pro Landwirtschaft und Wald in Freiburg Dietenbach & Regio und RegioBündnis pro Landwirtschaft, Natur und ökosoziales Wohnen. Unterstützt von der Waldgruppe der Bürgeraktion Dietenbach ist überall, Post alle bei Treffpunkt Freiburg, Schwabentorring 2, 79098 Freiburg

Mit der Angabe Deiner eMail Adresse auf dem Überweisungsträger gibst Du Dein Einverständnis, dass wir die Daten zum Zwecke der Zusendung weiterer Informationen speichern. Spenden steuerlich nicht absetzbar.

Die Übernahme der Patenschaft hat allein symbolischen Charakter. Sie trägt dazu bei, den Protest der oben genannten Vereinigungen, die sich gegen den Neubaustadtteil Dietenbach wenden, finanziell zu unterstützen. Hiermit sind keine besonderen Rechte verbunden, insbesondere erfolgt hierdurch kein Eigentumsanspruch.

