



# **DAS HOCHWASSER- RÜCKHALTEBECKEN (HRB) IN HORBEN / BOHRERTAL**

Hintergründe und Alternativen

**<- Günterstal**

**Schauinsland ->**

**DAS BOHRERTAL**







**BOHRERTAL UNTER WASSER!**



NACHER  
bei Wolterdingen



VORHER  
Bohrertal

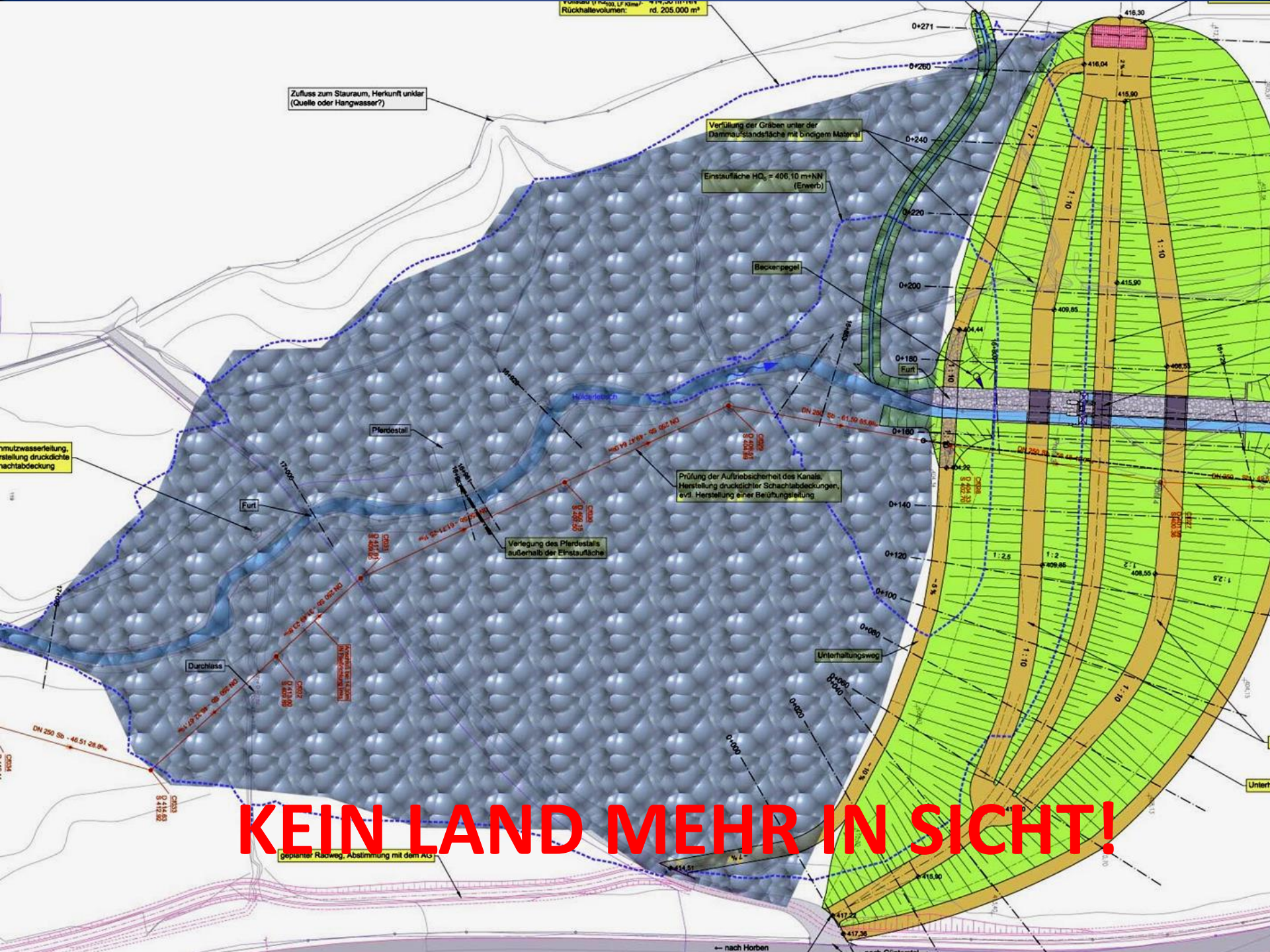


NACHER ?  
Bohrertal.  
Maschinenhaus  
verdeckt rechts

**TALSPERRE / SICHTSPERRE**

# ECKDATEN

- **Offiziell:** HQ 100 Schutz Günterstal, Wiehre, Haslach, aber
- **Bauvoraussetzung „Dietenbach“**
- **dort Überschwemmungsgebiet § 78 WHG**
- **Volumen 230.000 m<sup>3</sup> (HQ 100+)**
- **15 m hoch, 250 m lang, 80 m breit**
- **Ca. 60.000 qm Einstaufläche (Volleinstau)**
- **Kosten ca. 15-20 Millionen EURO**



**KEIN LAND MEHR IN SICHT!**

# Folgen

- **Tal wird durch Talsperre zugesperrt**
- **20.000 qm Grünland** fallen dauerhaft weg
- **Futtergrundlage fällt weg**
- Weitere **40.000 qm Überschwemmung**  
**(5 jährig Probestaus)**
- Bodenverdichtung **32.000 LKW Fahrten, 150 pro Tag**
- Flora und Fauna verändern sich (Luftstströme)
- Streng geschützte Tierarten werden verdrängt  
**(Haselmaus)**

- Diese Folie zeigte ein Haselmaus-Pärchen,
- Das Foto kann wegen fremder Rechte hier leider nicht online gestellt werden.
- (Die Redaktion)



# BOHRERTAL BESONDERS SCHÜTZENSWERT ?

- Wunderschöne, offene, natürliche Tallandschaft
- **Grünes Tor** zu Freiburg
- **Urlaubsparadies „Schauinsland“**
- **Landschaftschutzgebiet**
- **Biosphärenreservat** Südschwarzwald
- **Zahlreiche Biotope**, natürliche Überschwemmungsfläche

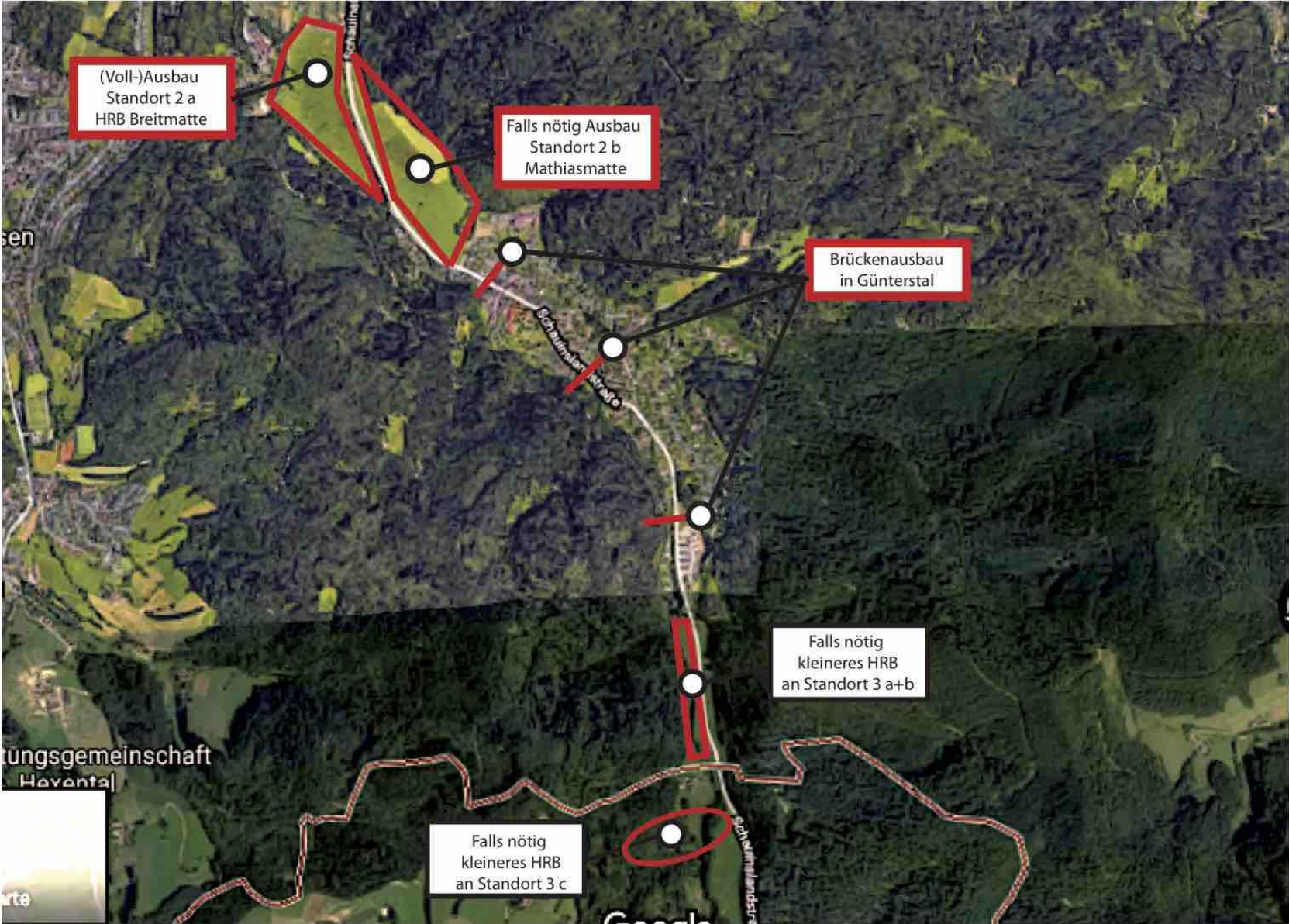
# Unterstützer

- **Stellungnahme des LNV vom 16.1.2018**
- **Stellungnahme des NABU vom 29.01.2018**
- **Alternativvorschlag des RegioWasser vom 15.01.2018**
- **Stellungnahme des ECOtrinoa e.V . vom 18.1.2018**
- **Stellungnahme der Tierschutzpartei vom 7.3.2018**
- **Stellungnahme der BI Pro Landwirtschaft und Wald in Freiburg Dietenbach & Regio vom 19.3.2018**

# Alternativen?

- **Optimierte Variante „O“**
- **Kanal unter Lorettoberg**
- **Vollausbau Brücken und Gewässer Günterstal**
- **Neue Studie**
- **Vollausbau HRB Breitmatte bis 230.000 m<sup>3</sup>**
- **Falls nötig kleinere Becken vor Günterstal**
- **Falls nötig HRB Bohrrtal **Ende der Wiese****

# Optimierte Variante „0“



# PLANFESTSTELLUNGSVERFAHREN

- **Befangenheit** der Stadt Freiburg (Aufsicht)
- **Unzulässige Vorratsplanung** für das Baugebiet Dietenbach
- Gravierende **Verstöße gegen Wasserrecht** (§ 78 WHG)
- **Mangelnde Transparenz** der Kosten + Standortbegründung
- **Fehlende Gutachten** zu Planalternativen
- Verwendung **veraltete KOSTRA Hochwasser Daten**

Ergebnis: **Überplanung und Wiederholung** der Offenlage wegen gravierender Verfahrensfehler

**Vermeidung von Rechtsprozessen** und Folgekosten

# Was können wir tun?

- Hydrologisches Fachgutachten
- Einreichung weiterer Alternativen
- Teilnahme am Erörterungstermin
- Stellen kritischer Fragen an Behörden
- Machtwechsel in Freiburg?
- Aktivierung der Presse / Medien
- Kampf um Dietenbach



**VIELEN DANK FÜR EURE AUFMERKSAMHEIT!**