



Klimaschutzverein
March e.V.

energy consulting
CHRISTIAN MEYER



Dipl. Ing. (FH) Christian Meyer
Tel: 07665/ 942324-0
info@energy-consulting-meyer.de

Das Unternehmen EnergyConsulting Meyer



Gründung:

- ▶ 01.01.2003 in Freiburg im Breisgau

Mitarbeiter:

- ▶ 10 Angestellte
- ▶ Netzwerk aus Rechtsanwälten, Planern, Steuerberatern und Wirtschaftsprüfern

Tätigkeitsfelder:

- ▶ Energiewirtschaft
- ▶ Energieeffizienz
- ▶ Regenerative Energien
- ▶ Kraft-Wärme-Kopplung

Das Unternehmen Produktportfolio

Netzanschluss

- gesamtwirtschaftlicher Netzverknüpfungspunkt
- Durchsetzung Netzausbau & -anschluss
- Planung Übergabestationen Netzanschluss Kabel
- Verhandlungen mit Netzbetreibern



Energiekonzepte

- Autorisierter Energieauditor
- KMU KfW Berater
- Quartierskonzepte
- Energiemanagementsysteme
- Fördertestate
- Zuschussanträge
- Strom-, Wärme-, Kälte- u. Medienversorgung
- Lüftung, Druckluft
- Stromerzeugung
- Beleuchtung

Stromvermarktung

- Stromvermarktung
- Eigenerzeugung
- Kundenanlage
- Belieferung regional & überregional
- Messkonzepte
- Stromsteuer-gutachten mit Steuerberatern und Rechtsanwälten



Planung

- Stromerzeugung KWK-, PV-Anlagen
- Wärmeerzeugung
- Lüftung
- Kälte
- Druckluft
- Energieverteilung
- Messkonzepte

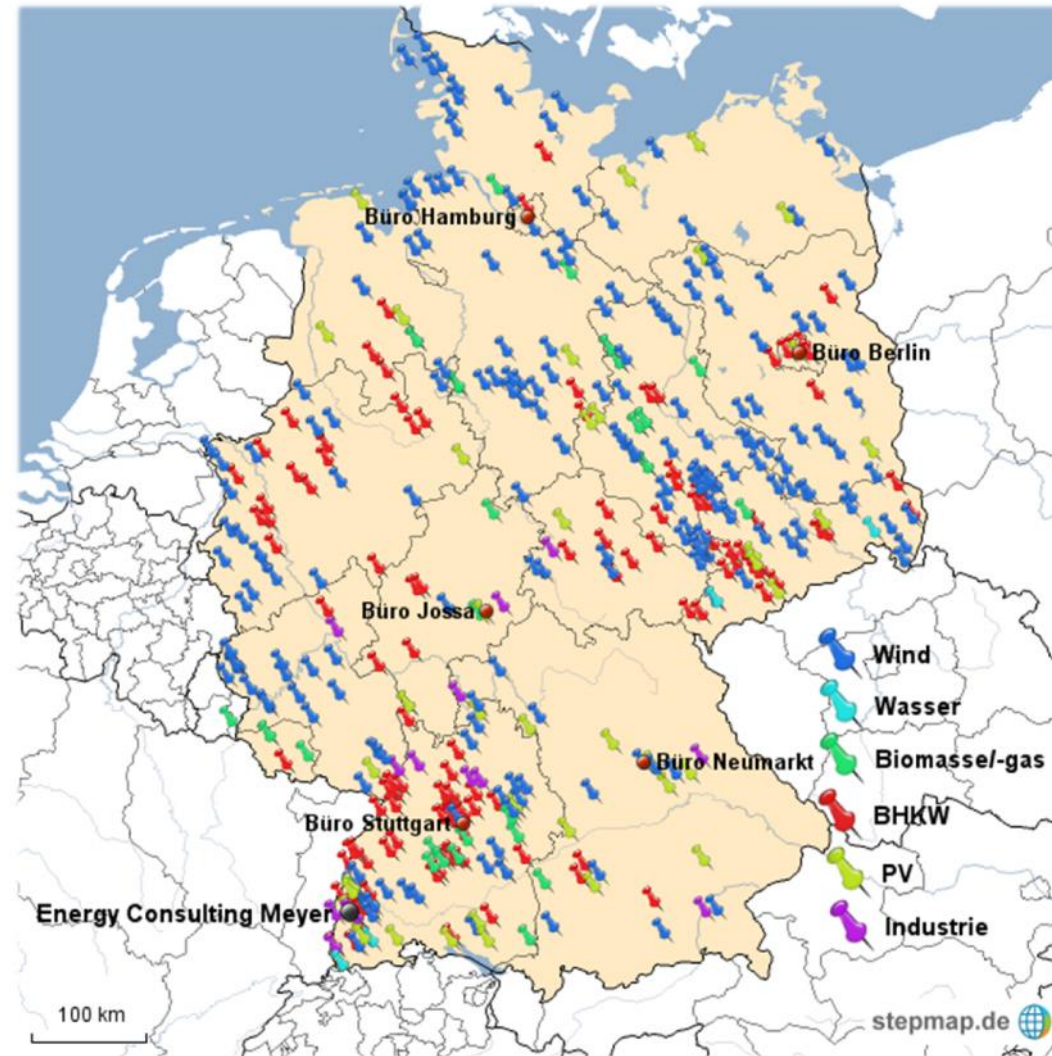


Dienstleistungen

- Energiebeschaffung
- Strom, Brennstoff
- kaufmännische / technische Betriebsführung
- Messdienstleistungen
- Verträge
- Abrechnung
- Contracting

Das Unternehmen

Referenzen



Das Unternehmen

Referenzen



- Energieeffizienzberatung Industrie und Gewerbe
 - u.a. Daimler, ABB, Fa. Stabilus, Dunmore, Bauerei Ganter, Lieler Schlossquell, Markgräfler Mineralbrunnen, Industriepark Östringen

- Regenerative Energie
 - elektrische Leistung 3.900 MW
 - Windenergie
 - 400 Windparks
 - Photovoltaik
 - 100 PV Anlagen bis 80 MWp
 - Biogas- / Biomasse Heizkraftwerke
 - 80 Anlagen
 - Wasserkraftanlagen
 - 20 Wasserkraftwerke

- **Stromvermarktung / Eigenerzeugung**
 - rd. 400 Anlagen**

- Kraftwärmekopplung Industrie/Gewerbe
 - elektrische Leistung 460 MW

- Betreuung der Interessengemeinschaft unabhängiger Stromerzeuger (IGUS) (3.300 MW) Akkreditiert bei der EEG Clearingstelle und der Bundesnetzagentur

- Internationale Projekte: u.a. Kasachstan, Irland, Frankreich

Das Unternehmen

Auszug Referenzen

- > 400 Anlagen Stromdirektlieferung in Industrie, Wohnbau und Gewerbe
- > 350 Windparks
- > 100 Solarparks (bis 60 MWp),
- > 80 Biogas-/Biomassekraftwerke
- > 20 Wasserkraftwerke
- > 50 Energieeffizienzkonzepte
- > 20 Nahwärmekonzepte
- Industrielle KWK Anlagen





Neue Wege zum Betrieb von Mini BHKW in Wohngebäuden & Kleingewerbe Pachtmodell / Mieterstrom

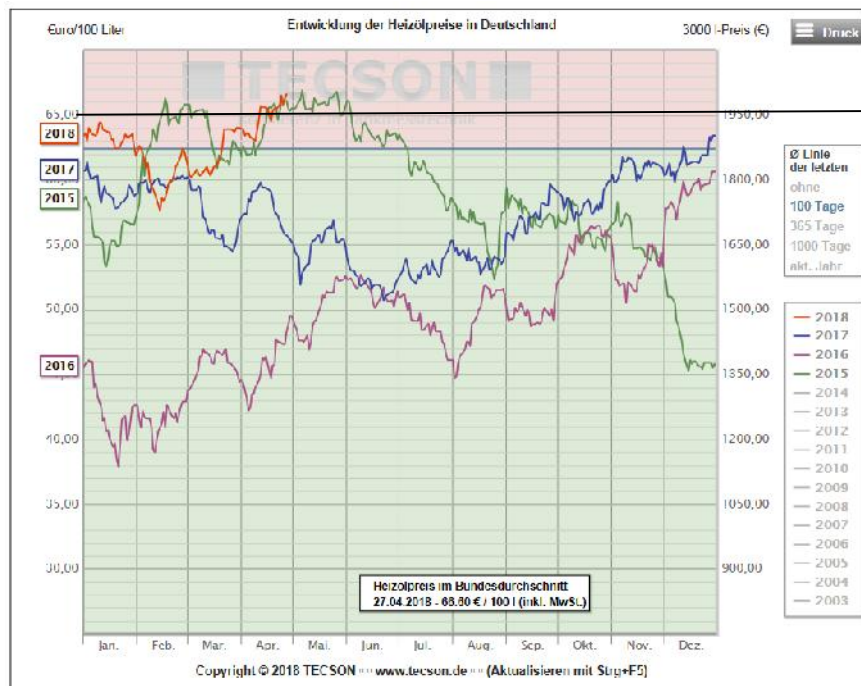
1. Anleitung

Die Zukunftsweisende Energieversorgung ihres Energiebedarfs

Worauf muss ich achten:

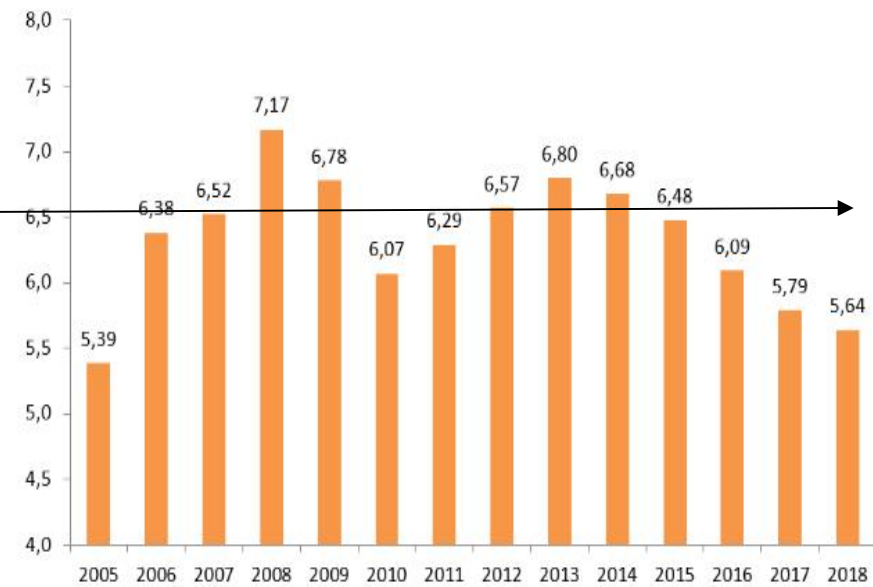
1. Gesamtkosten
2. Nachhaltigkeit (CO2 Minderung) z.B.
 - => Klimawandel
 - => es drohen CO2 Abgabe
 - => es drohen hohe Kosten durch Klimaschäden

1. Entwicklung Energiepreise



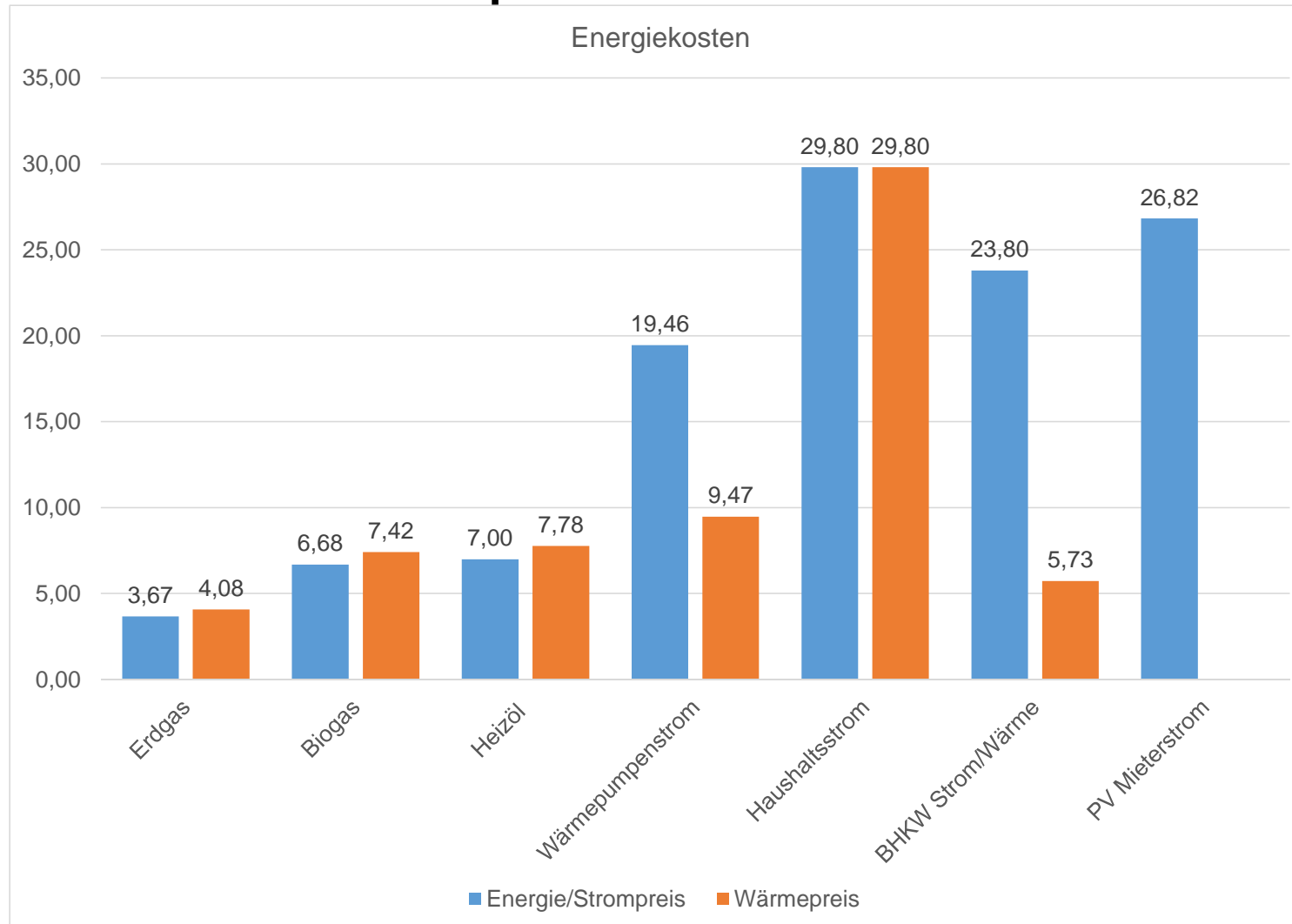
Verivox Verbraucherpreisindex Gas

Jahresmittel in Cent pro kWh (brutto) bei einem Jahresverbrauch von 20.000 kWh



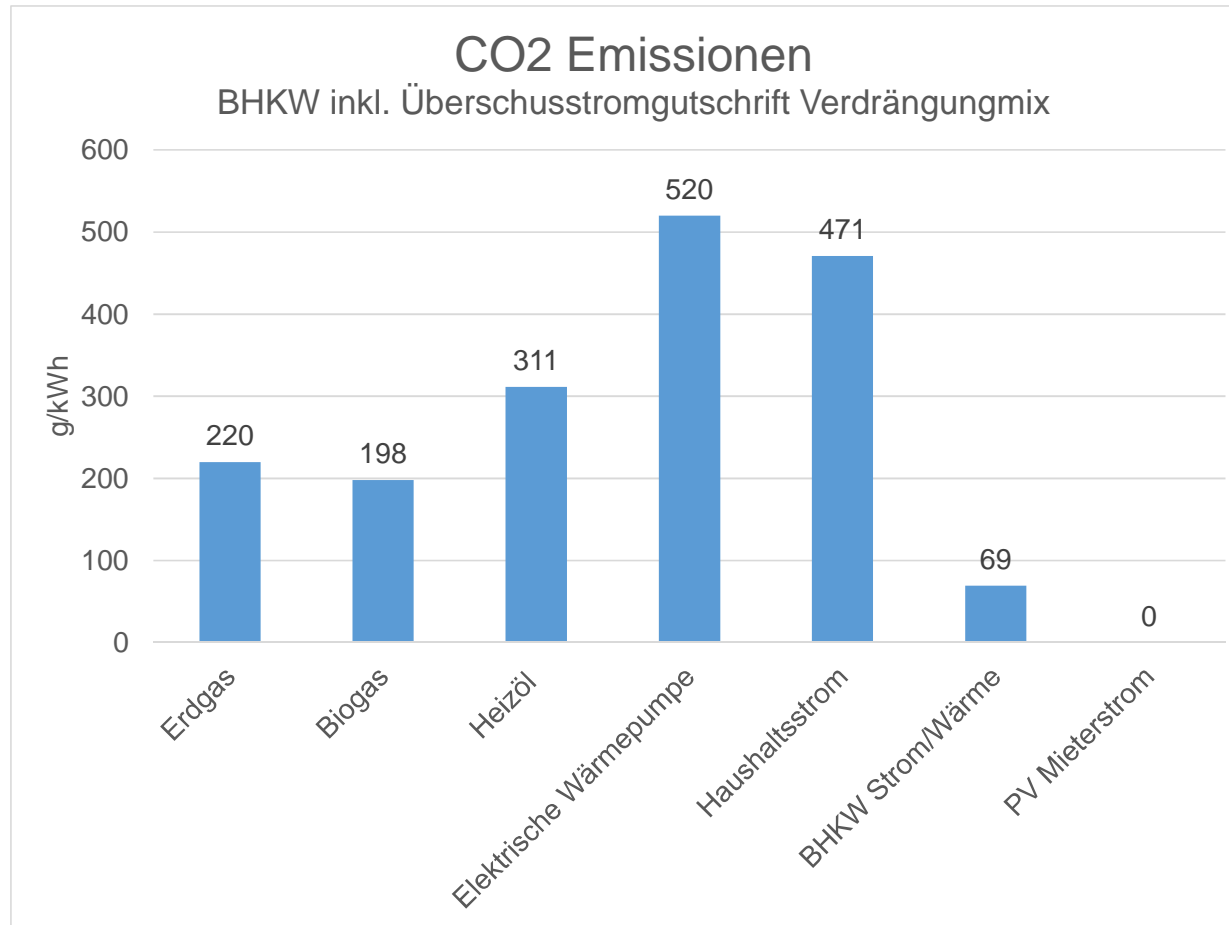
1.1 Beispiele

Strom- und Wärmepreise



*Erdgas darf u.a. nur noch in Verbindung mit z.B. BHKW, Solarthermie gemäß dem EWärmeG eingesetzt werden

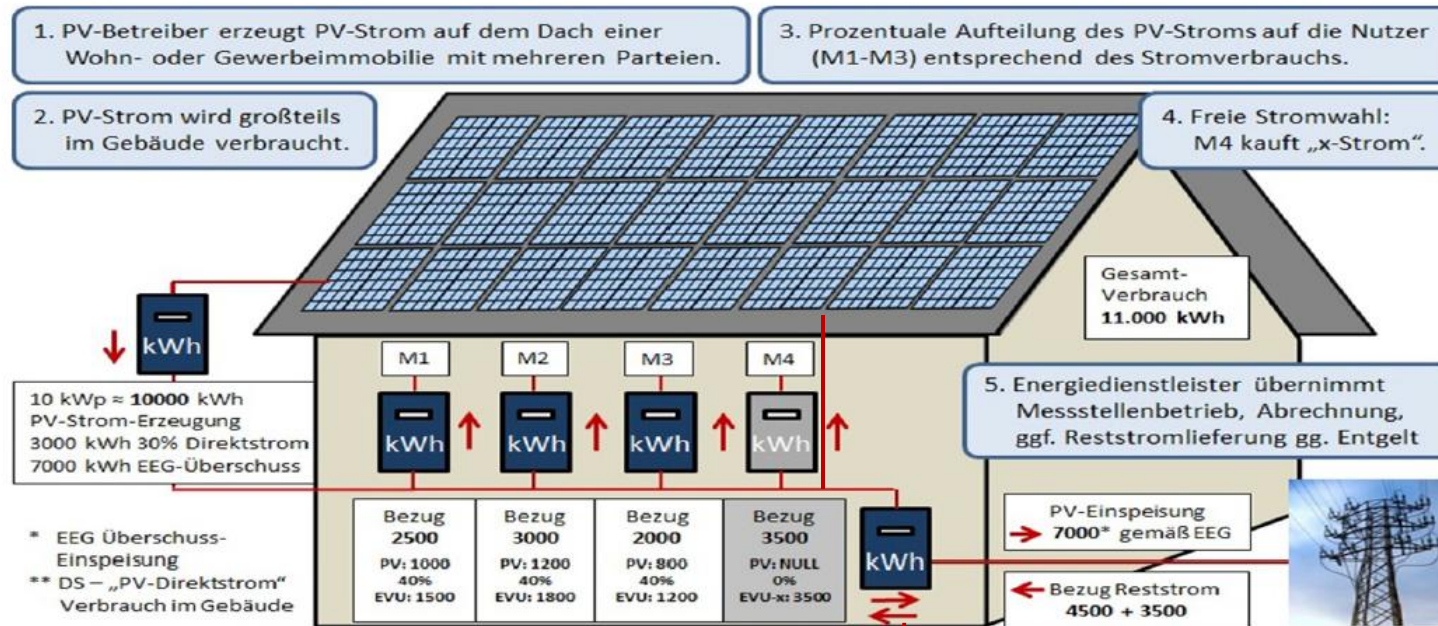
2.1 CO2 Emissionen



*Erdgas darf u.a.nur in Verbindung mit z.B. BHKW, Solarthermie gemäß dem EWärmeG eingesetzt werden

3. Das Ziel einer Wirtschaftlichen Versorgung Kombination Blockheizkraftwerk + Photovoltaik

... Bewohner dürfen Stromlieferant frei wählen!



| 16.05.17

© Dr. Andreas Horn / www. solardoktor.de

BHKW ca. 50%: 1.250; 1.500; 1.000; 0 kWh
EVU ca. 250; 300; 200; 3.500 kWh

BHKW Einspeisung z.B. 16.250 kWh gemäß KWK-G
Strombezug: z.B. 3.500 + 750 kWh
Übertragungsnetzentlastung: 27.000 kWh!



4. Pachtmodell

Eigentümer = z.B. Wohnungseigentümergeinschaft (WEG)

Verpachtet die Stromerzeugungsanlage vollständig an den Dienstleister

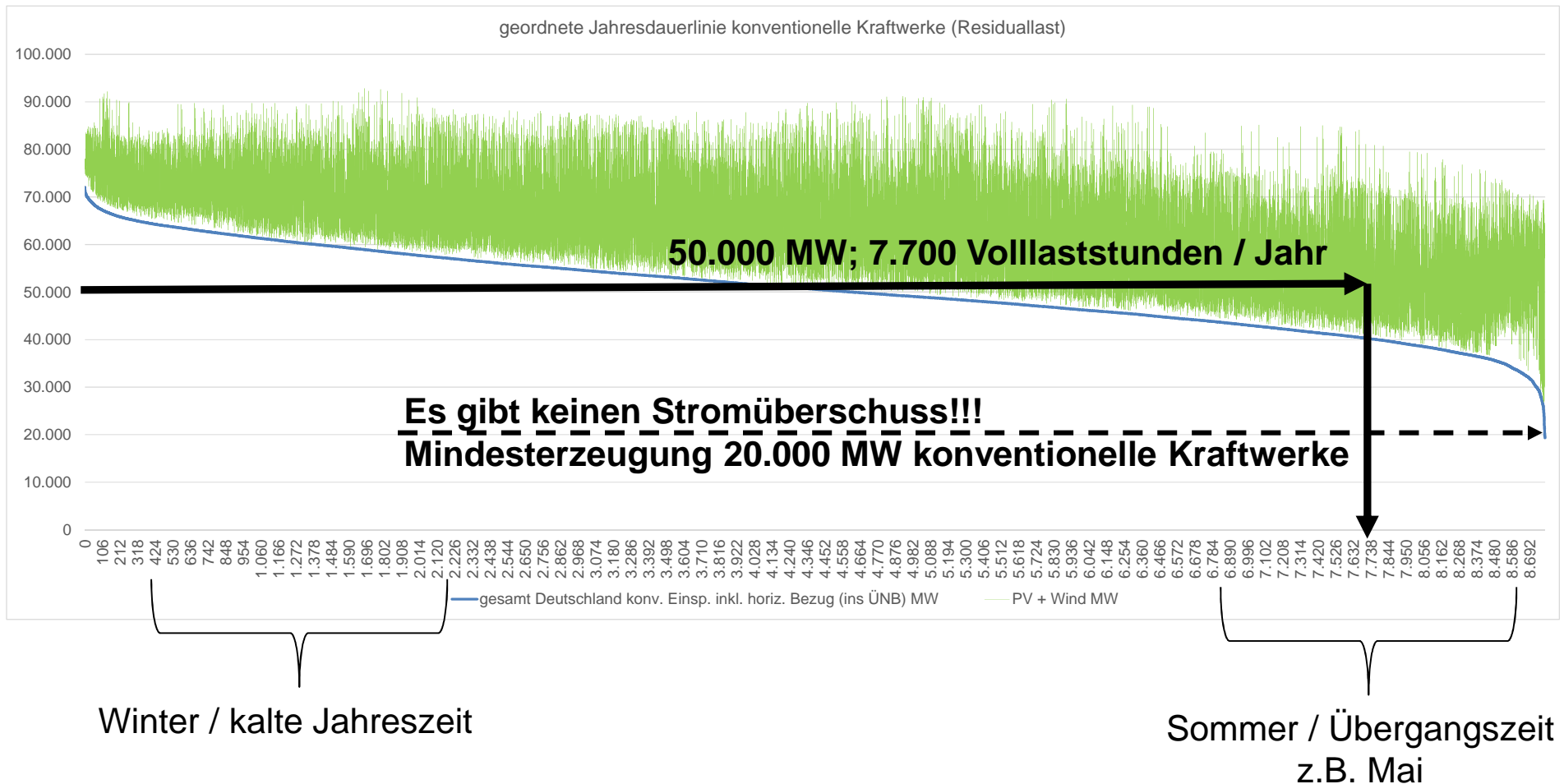
Steuerliche Vorteile:

Verpachtung keine gewerbliche Tätigkeit (keine Gewerbesteuerinfizierung)

1. Voller Vorsteuerabzug
2. Kapitalbedarf sinkt um 19%
3. Abschreibung BHKW nur 10 Jahre (Steuern entfallen ggf. weitgehend)
4. Bürokratie Stromlieferung übernimmt der Pächter der Stromerzeugungsanlage
5. Eigentümer des BHKW: Pächterlöse zur Finanzierung der Anlage
6. Bewohner geringe Stromkosten für den Eigenstrom
7. Einhaltung des Erneuerbare Wärmegesetz
8. Investitionen welche für den Haussitzer keine Erträge erwirtschaften bzw. die Kaltmiete belasten entfallen

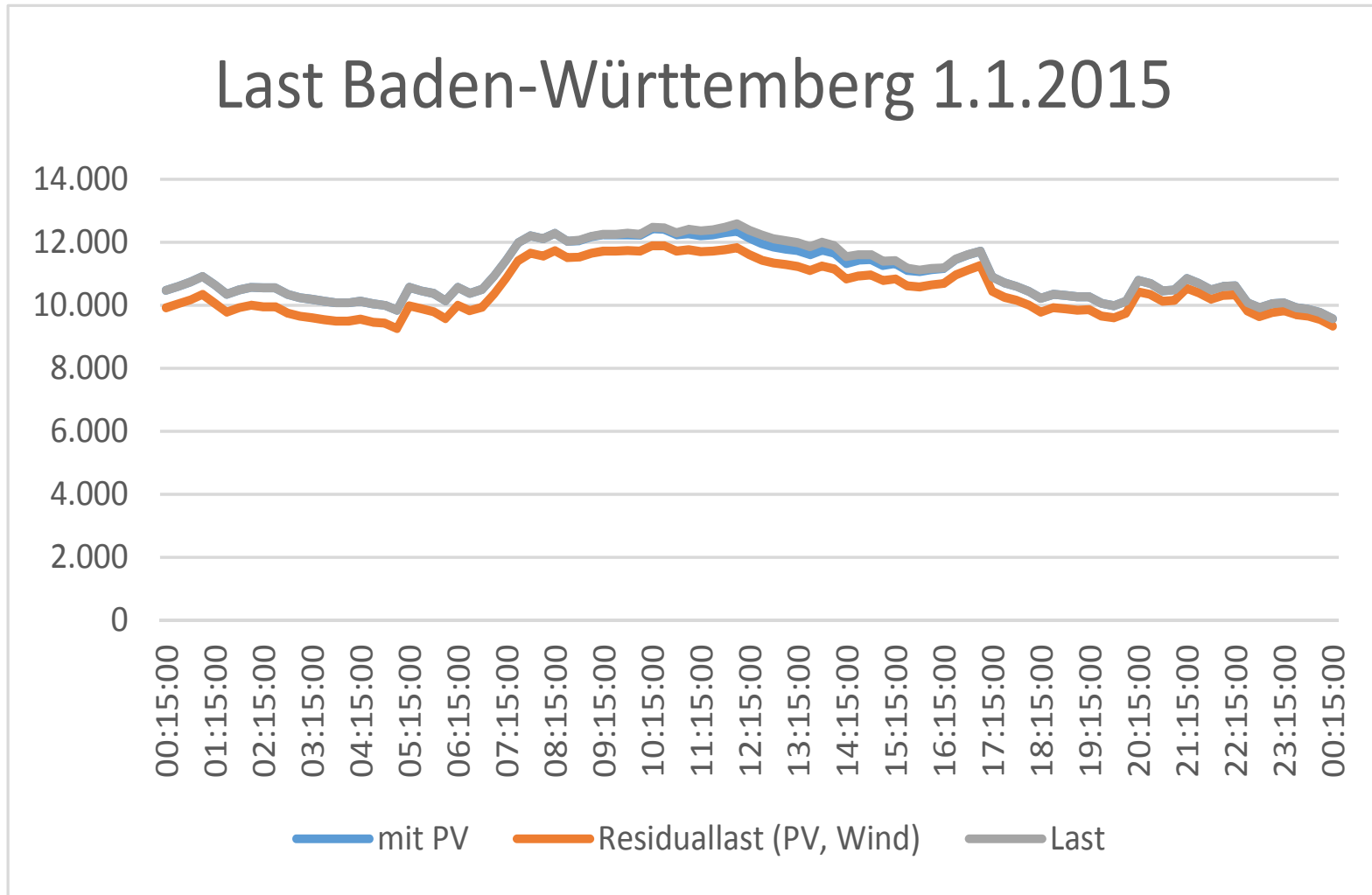
Beispiel: Wärmepumpe, Investitionen nicht auf die Miete umgelegtbar

5. PV und BHKW Anlagen Warum? Das Märchen vom EEG Überschussstrom! Konventionelle Stromerzeugung geordnete Jahresdauerlinie Deutschland 2016

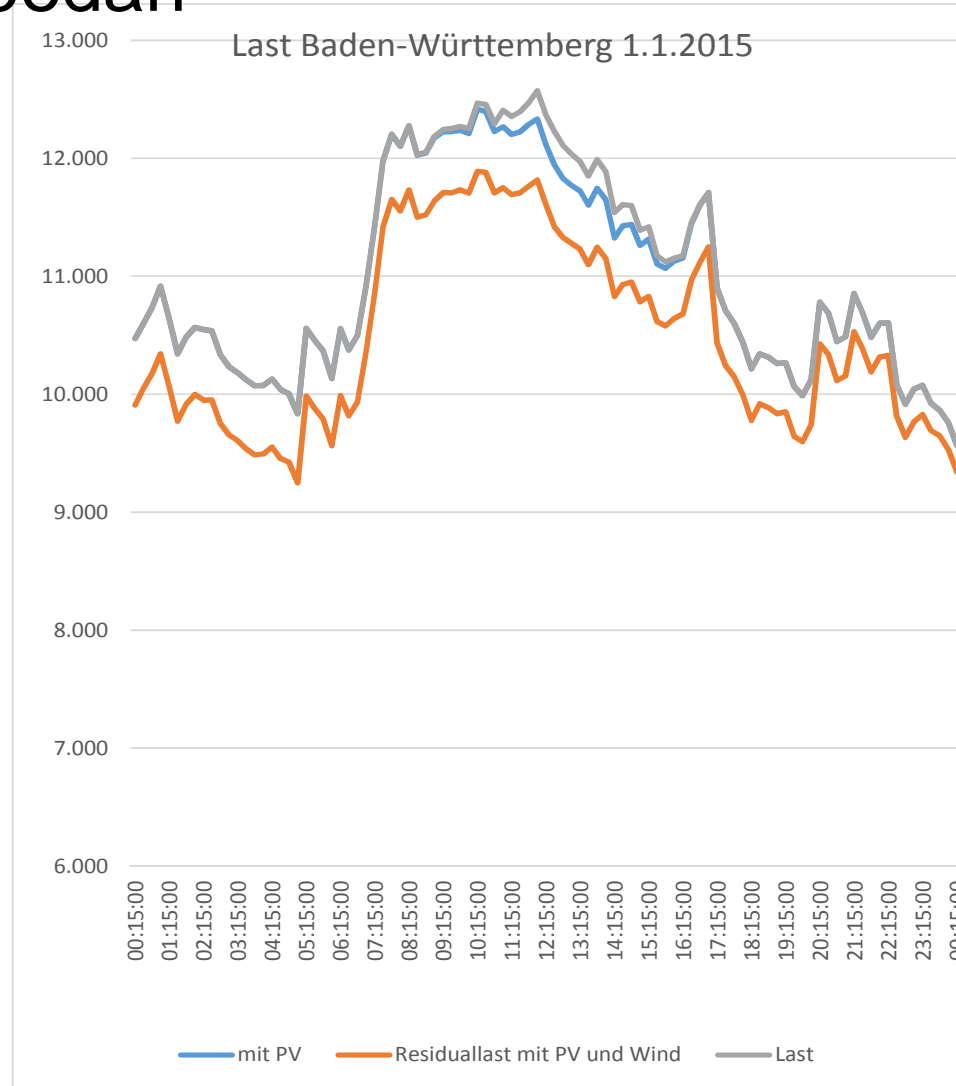


5.1 Versorgungssicherheit BW

max. Strombedarf



5.2 Versorgungssicherheit BW max. Strombedarf

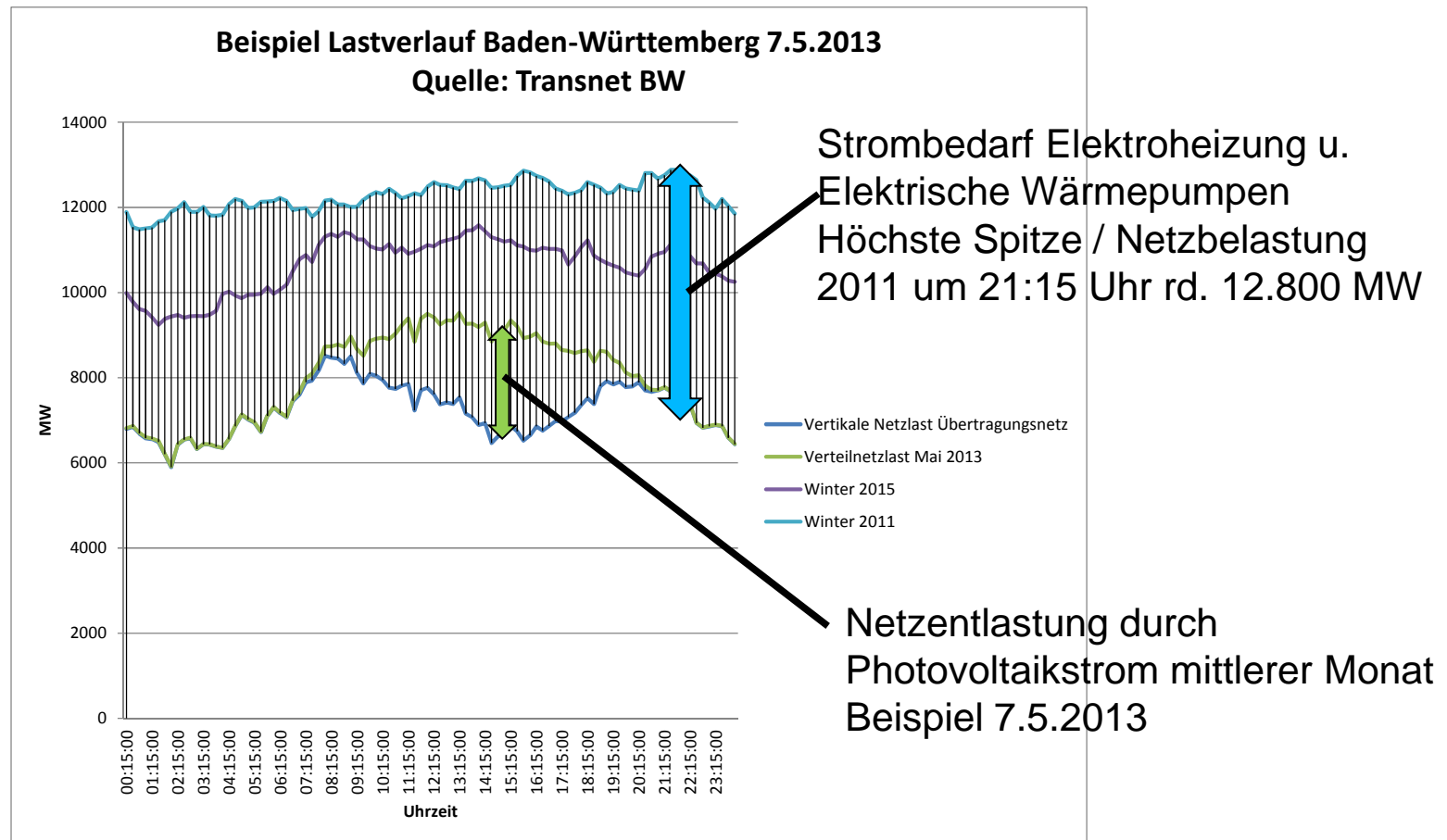


5.3 Stromversorgungssicherheit

Power to heat

Stromheizungen/Wärmepumpen

gefährden die Stromversorgungssicherheit



5. Vorteile BHKW und PV in Kombination

1. Verwaltungskosten können auf sehr viele kWh Mieterstrom verteilt werden
2. Sehr hoher Autarkiegrad bis ca. 90% zu sehr geringen Kosten
Sommer nachts => BHKW Strom
Sommer tags => PV Strom
Winter wenig Sonne => BHKW Strom
3. 10% Höherer Autarkiegrad möglich im Vergleich zu einer Batterie
4. Keine teure Batterie notwendig
5. Batterie Lade / Entladeverluste ca. 30% werden eingespart
6. Investitionen sollten in größere PV Anlage fließen
7. Versorgungssicherheit wird deutlich erhöht

6. Zusammenfassung

1. Kombination BHKW am wirtschaftlichsten
2. Pachtmodell steigert die Wirtschaftlichkeit erheblich
 - => alle steuerlichen „Probleme“ sind gelöst
 - => deutliche steuerliche Vorteile
 - Abschreibung
 - volle Vorsteuererstattung
 - => Bürokratiekosten werden auf viele kWh und Anlagen umgelegt
3. hoher Autarkiegrad
4. relativ geringe Investitionen (Einhaltung des EWärmeG) notwendig
5. Steigerung der Versorgungssicherheit
6. sehr hohe CO2 Einsparung
7. geringere Kosten für die Bewohner
8. Steuervorteile für den Eigentümer
9. Investitionen entfallen nicht umlegbar sind bzw. die Kaltmiete belasten

Energieeffizienz und Umweltschutz

Wir begleiten Sie durch die gesetzlichen Änderungen



Wir sichern den wirtschaftlichen Betrieb der Anlagen.

Sie entscheiden – wir setzen das Konzept um.

Haben Sie Fragen?

Sprechen Sie uns an.

EnergyConsulting Meyer
Dipl. Ing. (FH) Christian Meyer
Am Laidhölzle 3
79224 Umkirch

Tel: +49 7665 942324 0
Fax: +49 7665 942324 14

E-Mail: info@energy-consulting-meyer.de
Web: <http://www.energy-consulting-meyer.de>

